



BY APPOINTMENT TO HER MAJESTY THE QUEEN
SUPPLIERS OF WALLPAPER, COLE & SON (WALLPAPERS) LTD.

Cole & Son®

COLOUR • PATTERN • EXCEPTIONAL WALLPAPERS & FABRICS

THE CONTEMPORARY COLLECTION FABRICS

COLLECTION LAUNCH PACK

ОСОБЕННОСТИ
КОЛЛЕКЦИИ

ЦВЕТОВАЯ
БАЗА

PETROL
& OCHRE

VIRDIAN

HYACINTH

OLIVE

NEUTRAL

GREY
& GOLD

PASTEL

MAGENTA
&
CHARCOAL

BLACK
& WHITE

GINGER

CRIMSON

УЗОРЫ

ИНСТРУМЕНТЫ
ПРОДАЖ

РЕКЛАМНЫЕ
МАТЕРИАЛЫ

СПЕЦИ-
ФИКАЦИЯ

ОТВЕТЫ НА
ВОПРОСЫ

КОНТАКТНАЯ
ИНФОРМАЦИЯ

THE
CONTEMPORARY
COLLECTION
FABRICS

Прекрасно подобранная серия знаменитых, неувядающих дизайнов из обширного портфолио Cole & Son теперь доступна в широком ассортименте замечательного текстиля. Здесь представлена современная классика, в том числе восхитительно элегантный принт Woods, сочные листья Palm Jungle и импозантный рисунок Versailles Grand в стиле туалъ-де-жуи. Коллекция предлагает достойный выбор прекрасных тканей: лёгкий и плотный лён, освежающий хлопок и роскошный бархат. Всё это дополнено красивой шёлковой вышивкой и потрясающими жаккардами для декоративных целей.

Дизайны культовых обоев Cole & Son теперь доступны в серии тканей, предназначенных для декора интерьера и обивки мебели.

Широкий выбор популярных образцов современного дизайна и тканей: великолепный бархат, шёлковая вышивка, хлопок, лён и жаккард.

Прекрасное приложение к ассортименту обоев соответствует философии дизайна Cole & Son: СОЧЕТАЕМОСТЬ+ДОПОЛНЯЕМОСТЬ+КОНТРАСТ.

Каталог с образцами выполнен в виде серии цветовых комбинаций. Это позволяет с лёгкостью сочетать ткани с обоями и применять контрастные гаммы для создания индивидуального стиля и уникального интерьера.

Цветовая база Cole & Son предлагает возможные палитры и сочетания оттенков, что помогает потребителям в выборе и обеспечивает простоту использования ассортимента.

Предварительная обработка бархата перед нанесением рисунка минимизирует просвечивание основы обивки на изгибах.

Коллекция входит в состав компендиума Cole & Son: The Contemporary Collection (обои), The Contemporary Collection (ткани) и Icons (обои). Это триединство является “непременным” инструментом для партнёров Cole & Son по дизайну.

Коллекция также включает в себя комплект Colour Box Velvets — восемь тщательно подобранных образцов однотонного бархата, которые можно использовать как основу для дизайнерских комбинаций цвета и рисунка.

Знаменитый дизайн Palm Jungle и голубовато-зелёная гамма доступны на роскошном бархате и на ткани из полульняного волокна.

Наличие артикулов текстильной коллекции поддерживается складской программой. Заказы принимаются с 1 июля 2019.

Удобный образец ткани на полноцветной карточке формата A5 с подробным изображением дизайна в повторе.

Запуск коллекции состоится 1 июля 2019 года.

ОСОБЕННОСТИ
КОЛЛЕКЦИИ

ОСОБЕННОСТИ
КОЛЛЕКЦИИ

ЦВЕТОВАЯ
БАЗА

PETROL
& OCHRE

VIRDIAN

HYACINTH

OLIVE

NEUTRAL

GREY
& GOLD

PASTEL

MAGENTA
&
CHARCOAL

BLACK
& WHITE

GINGER

CRIMSON

УЗОРЫ

ИНСТРУМЕНТЫ
ПРОДАЖ

РЕКЛАМНЫЕ
МАТЕРИАЛЫ

СПЕЦИ-
ФИКАЦИЯ

ОТВЕТЫ
НА
ВОПРОСЫ

КОНТАКТНАЯ
ИНФОРМАЦИЯ

ЦВЕТОВАЯ БАЗА

Наша коллекция оформлена в виде серии цветовых комбинаций. Это позволяет с лёгкостью сочетать ткани с обоями и применять контрастные гаммы для создания индивидуального стиля и уникального интерьера.



Используйте последующие слайды цветовых комбинаций для визуальных презентаций.

KEY
BENEFITS &
FEATURES

ЦВЕТОВАЯ
БАЗА

PETROL
& OCHRE

VIRDIAN

HYACINTH

OLIVE

NEUTRAL

GREY
& GOLD

PASTEL

MAGENTA
&
CHARCOAL

BLACK
& WHITE

GINGER

CRIMSON

DESIGNS

SALES
TOOLS

MARKETING
ASSETS

PAGINATION
SHEET

FAQs

SOCIAL &
CONTACT

PETROL & OCHRE (петролевый и охра)



Зелёная составляющая петролевого цвета дарует тёплую основу, а его синеватые оттенки завершают её ярким и светлым обрамлением. Идеальное сочетание с нежной землистостью золотистой охры, чей среднежёлтый тон усиливает теплоту этой современной гаммы.



PALM JUNGLE FI 11/2003LU



COLOUR BOX VELVET FI 11/1039



MIAMI FI 11/4012



COW PARSLEY FI 11/5015



RAJAPUR FI 11/10036

VIRIDIAN (вер-гинье)

Глубокий, чарующий зелёный с голубоватыми нотами. Хорошо сочетается с яркими акцентами ультрафиолетового, лаймового и цвета чирка. В паре с меловым придаёт рисунку чистую, естественную завершенность.



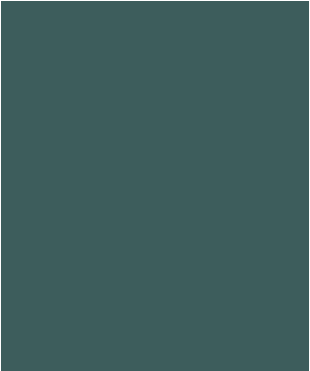
VERSAILLES GRAND FI 11/6022



PALM JUNGLE FI 11/2004LU



PALM JUNGLE FI 11/2004V



COLOUR BOX VELVET FI 11/1040



PALM JUNGLE FI 11/2005LU



KEY BENEFITS & FEATURES
COLOUR BANKS
PETROL & OCHRE
VIRIDIAN
HYACINTH
OLIVE
NEUTRAL
GREY & GOLD
PASTEL
MAGENTA & CHARCOAL
BLACK & WHITE
GINGER
CRIMSON
DESIGNS
SALES TOOLS
MARKETING ASSETS
PAGINATION SHEET
FAQs
SOCIAL & CONTACT

HYACINTH (гиацинтовый)



Красные нюансы этого яркого, энергичного синего приносят тепло в ясную и свежую гамму, которая отнюдь не холодная. Чернильные и древесно-угольные фоны создают визуальную глубину, а в гармонии с белым усиливается экзотическая привлекательность нестареющего цвета.



PALM JUNGLE FI 11/2006LU



COLOUR BOX VELVET FI 11/11041



COW PARSLEY FI 11/5016



FEATHER FAN FI 11/8028

OLIVE (оливковый)

Элегантная, успокаивающая своим теплом палитра из приглушённо-зелёного с жёлтыми полутонами является непреходящей классикой. Сопутствующие пастели подчёркивают естественную безмятежность, а яркие акценты лиственно-зелёного, шартреза и гиацинтового добавляют жизнерадостный импульс.



MIAMI FI 11/4013



FEATHER FAN FI 11/8029



COLOUR BOX VELVET FI 11/11042



PALM JUNGLE FI 11/2007LU



KEY BENEFITS & FEATURES
COLOUR BANKS
PETROL & OCHRE
VIRDIAN
HYACINTH
OLIVE
NEUTRAL
GREY & GOLD
PASTEL
MAGENTA & CHARCOAL
BLACK & WHITE
GINGER
CRIMSON
DESIGNS
SALES TOOLS
MARKETING ASSETS
PAGINATION SHEET
FAQs
SOCIAL & CONTACT

NEUTRAL (нейтральный цвет)



Кремовая палитра с яркими всплесками, которые пробуждают интерес к современной интерпретации традиционного цветового оформления.



TILE FI 11/9033



HUMMINGBIRDS F62/1001



VERSAILLES GRAND
FI 11/6023



HUMMINGBIRDS FI 11/1002



COW PARSLEY FI 11/5020

GREY & GOLD (серый и золотой)

Спокойная, приглушенная палитра тёплого золотого и нежно-серого. Акцентные оттенки старой оливы и серебристого шалфея придают глубину этой изысканно умиротворённой гамме. Её можно дополнить элементами цвета пуантов и тёплого персикового оттенка для ещё большей привлекательности.



HUMMINGBIRDS FI 11/1001



COW PARSLEY FI 11/5021



KEY BENEFITS & FEATURES
COLOUR BANKS
PETROL & OCHRE
VIRDIAN
HYACINTH
OLIVE
NEUTRAL
GREY & GOLD
PASTEL
MAGENTA & CHARCOAL
BLACK & WHITE
GINGER
CRIMSON
DESIGNS
SALES TOOLS
MARKETING ASSETS
PAGINATION SHEET
FAQs
SOCIAL & CONTACT

PASTEL (пастельные цвета)



Прелестная гамма нежных пудрово-пастельных тонов включает в себя цвета пуантов, утиного яйца, морской пены и серо-коричневый оттенок. Гармоничная подборка нежных сочетаний служит для формирования спокойной и светлой обстановки.



HUMMINGBIRDS F62/1004



WOODS FI 11/7025LU



COW PARSLEY FI 11/5018



FLAMINGOS FI 11/3011LU



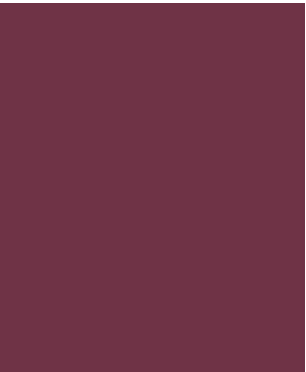
COW PARSLEY FI 11/5019

MAGENTA & CHARCOAL (маджента и древесно-угольный)

Нестареющая привлекательность тёмного нейтрального цвета. Холодный угольный оттенок можно использовать для визуальной глубины почти во всех цветовых схемах. В паре с маджентой кармазинный цвет создаёт сочетание, чарующее своим роскошным волшебством.



COW PARSLEY FI 11/5017



COLOUR BOX VELVET FI 11/11043



FEATHER FAN FI 11/8030



RAJAPUR FI 11/10037



KEY BENEFITS & FEATURES
COLOUR BANKS
PETROL & OCHRE
VIRDIAN
HYACINTH
OLIVE
NEUTRAL
GREY & GOLD
PASTEL
MAGENTA & CHARCOAL
BLACK & WHITE
GINGER
CRIMSON
DESIGNS
SALES TOOLS
MARKETING ASSETS
PAGINATION SHEET
FAQs
SOCIAL & CONTACT

BLACK & WHITE (чёрный и белый)



Классическая, всегда эффектная пара. Монохромное оформление предлагает неподвластный времени стиль.



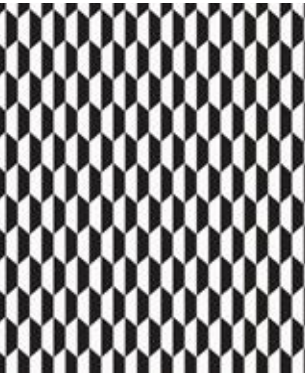
WOODS F111/7026LU



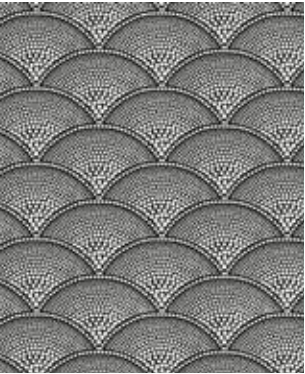
WOODS F111/7027LU



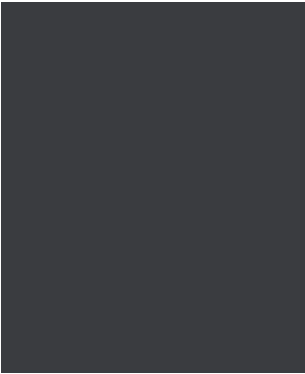
MIAMI F111/4014



TILE F111/9034



FEATHER FAN F111/8031



COLOUR BOXVELVET F111/11044

GINGER (имбирный)

Ностальгическая гамма почти нейтральных цветов: тёплый, земляной оттенок имбиря и кремовый. Для формирования современного облика интерьера добавьте холодные ноты древесно-угольного.



FEATHER FAN F111/8032



VERSAILLES GRAND F111/6024



COLOUR BOXVELVET F111/11045



TILE F111/9035



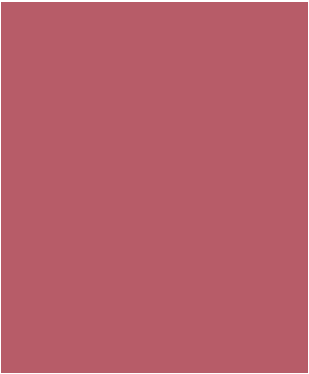
KEY BENEFITS & FEATURES
COLOUR BANKS
PETROL & OCHRE
VIRDIAN
HYACINTH
OLIVE
NEUTRAL
GREY & GOLD
PASTEL
MAGENTA & CHARCOAL
BLACK & WHITE
GINGER
CRIMSON
DESIGNS
SALES TOOLS
MARKETING ASSETS
PAGINATION SHEET
FAQs
SOCIAL & CONTACT



Насыщенный коричнево-красный, эффектный и притягательный. Совместно с розовым, нейтральными земляными оттенками и приглушенными металликами порождает атмосферу роскоши.



RAJAPUR F111/I0038



COLOUR BOX VELVET
F111/I1046

HUMMINGBIRDS



ЦВЕТ

классические оттенки | цвет утиного яйца | золотистый и нежно-серый | яркая палитра

ОСНОВЫ: ХЛОПОК, ШЁЛК

Романтический принт с изображением изящных колибри среди листвы и цветов из архива Cole & Son. Затейливая вышивка на 100% шёлке передаёт первоначальную фактуру оригинального рисунка, который в XVIII веке вручную наносили на обои с помощью печатных блоков. Ткань Hummingbirds представлена в нескольких расцветках: золотистый с нежно-серым и яркие палитры разных оттенков. Шёлковая вышивка подходит для изделий декоративного назначения, включая шторы, съёмные чехлы, подушки и покрывала. Данный дизайн также доступен на ткани из 100% хлопка. Хлопок подходит для изделий общего бытового применения (обивка, шторы, жалюзи) и для использования в декоративных целях.



HUMMINGBIRDS F62/1001



HUMMINGBIRDS F62/1004



HUMMINGBIRDS F111/1001



HUMMINGBIRDS F111/1002

ЦВЕТ

охра и петролевый | вер-гинье и петролевый на угольном фоне | вер-гинье и петролевый на чёрном | цвет чирка и вер-гинье на меловом фоне | гиацинтовый на белом | оливково-зелёный на белом

ОСНОВЫ: ПОЛУЛЬНЯНОЕ ВОЛОКНО, БАРХАТ

Густая листва создаёт яркий тропический акцент эффектных оттенков. Ткань из плотного полульняного волокна позволяет использовать Palm Jungle в качестве мебельной обивки, а также для изготовления штор, жалюзи и прочих декоративных предметов. Она подходит для общего и интенсивного бытового использования в зависимости от SKU. Знаменитый цвет вер-гинье представлен ещё и на бархате, который усиливает пышность лиственного узора и пригоден для интенсивного бытового использования в качестве обивки, штор, жалюзи и для декоративных целей.



PALM JUNGLE F111/2003LU



PALM JUNGLE F111/2004LU



PALM JUNGLE F111/2004V



PALM JUNGLE F111/2005LU



KEY BENEFITS & FEATURES
COLOUR BANKS
PETROL & OCHRE
VIRDIAN
HYACINTH
OLIVE
NEUTRAL
GREY & GOLD
PASTEL
MAGENTA & CHARCOAL
BLACK & WHITE
GINGER
CRIMSON
УЗОРЫ
SALES TOOLS
MARKETING ASSETS
PAGINATION SHEET
FAQs
SOCIAL & CONTACT

PALM JUNGLE



PALM JUNGLE FI 11/2006LU



PALM JUNGLE FI 11/2007LU

FLAMINGOS

ЦВЕТ
белый и фуксия на фоне цвета морской пены |
белый и фуксия на серо-коричневом

ОСНОВА: ПОЛУЛЬНЯНОЕ ВОЛОКНО

Один из самых популярных дизайнов Cole & Son. Flamingos добавляет причудливый шарм любому интерьеру. Ткань из полульняного волокна идеально подходит для изделий общего бытового применения (обивка, шторы, жалюзи) и для использования в декоративных целях.



FLAMINGOS FI 11/3010LU



FLAMINGOS FI 11/3011LU



KEY BENEFITS & FEATURES
COLOUR BANKS
PETROL & OCHRE
VIRDIAN
HYACINTH
OLIVE
NEUTRAL
GREY & GOLD
PASTEL
MAGENTA & CHARCOAL
BLACK & WHITE
GINGER
CRIMSON
УЗОРЫ
SALES TOOLS
MARKETING ASSETS
PAGINATION SHEET
FAQs
SOCIAL & CONTACT



ЦВЕТ
петролевый многоцветный | оливково-зелёный
многоцветный | чёрно-белый

ОСНОВА: ХЛОПОК

Дизайн в стиле ар-деко с пальмовыми листьями и колоннадами создаёт выразительный мотив в любом интерьере. На выбор предлагаются три варианта притягательной расцветки. 100% жёсткий хлопок подходит для изделий общего бытового применения (обивка, шторы, жалюзи) и для использования в декоративных целях.



MIAMI FI 11/4012



MIAMI FI 11/4013



MIAMI FI 11/4014

ЦВЕТ
петролевый и чернильный | гиацинтовый и
чернильный | маджента и сливовый | белый и цвет
пуантов | белый и серо-коричневый | белый и
шартрез | нежно-серый

ОСНОВЫ: ЛЁН, БАРХАТ

Один из самых универсальных дизайнов Cole & Son, который прекрасно вписывается в различные по стилю интерьеры. Плотный состав бархатной ткани делает её пригодной для интенсивного бытового использования в качестве обивки, штор, жалюзи и для декоративного применения.

Рисунок Cow Parsley представлен также на лёгкой ткани из 100% льна, которая подходит для неинтенсивного бытового использования (шторы, жалюзи) и для декоративных целей.



COW PARSLEY FI 11/5015



COW PARSLEY FI 11/5016



COW PARSLEY FI 11/5017

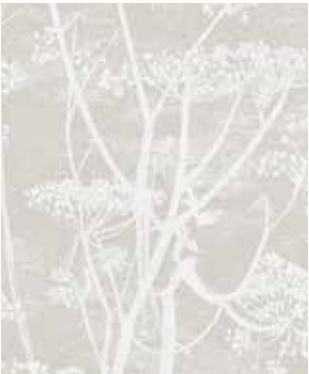


KEY BENEFITS & FEATURES
COLOUR BANKS
PETROL & OCHRE
VIRDIAN
HYACINTH
OLIVE
NEUTRAL
GREY & GOLD
PASTEL
MAGENTA & CHARCOAL
BLACK & WHITE
GINGER
CRIMSON
УЗОРЫ
SALES TOOLS
MARKETING ASSETS
PAGINATION SHEET
FAQs
SOCIAL & CONTACT

COW PARSLEY



COW PARSLEY F111/5018



COW PARSLEY F111/5019



COW PARSLEY F111/5020



COW PARSLEY F111/5021

ЦВЕТ

вер-гине | яркая палитра классических оттенков | имбирный на древесно-угольном

ОСНОВА: ХЛОПОК

Versailles Grand напоминает живописные французские обои XVIII века. Это самобытный и очень выразительный мотив на жёсткой ткани из чистого хлопка. Яркая палитра классических оттенков соответствует французским истокам дизайна, а две другие расцветки предлагают современный взгляд на восхитительный принт. Хлопковая основа подходит для изделий общего бытового применения (обивка, шторы, жалюзи) и для декоративных целей.



VERSAILLES GRAND F111/6022



VERSAILLES GRAND F111/6023



VERSAILLES GRAND F111/6024

VERSAILLES GRAND



WOODS



ЦВЕТ
белый на нежно-сером | чёрный на белом | белый на древесно-угольном

ОСНОВА: ПОЛУЛЬНЯНОЕ ВОЛОКНО

Шелкографический рисунок Woods был создан 1959 году, с тех пор его интерпретации неизменно присутствовали в ассортименте Cole & Son. И вот теперь он впервые представлен в виде текстильного принта, который выдержан в гамме оригинала: две элегантные монохромные версии и белый на нежно-сером фоне. Ткань изготовлена из полульняного волокна, поэтому она подходит для интенсивного бытового использования в качестве обивки, штор, жалюзи и для декоративного применения. Запуск данной коллекции приурочен к бриллиантовому (60-летнему) юбилею дизайна Woods.



WOODS FI 11/7025LU



WOODS FI 11/7026LU



WOODS FI 11/7027LU

FEATHER FAN

ЦВЕТ
гиацинтовый на древесно-угольном | кремовый на оливково-зелёном | маджента на древесно-угольном | белый на чёрном | кремовый на имбирном

ОСНОВА: ЖАККАРД

Спокойный геометрический орнамент с восточными мотивами придаёт уникальную изысканность обивке и декоративным изделиям. На выбор предложено пять вариантов оформления: классические цветовые палитры, а также эффектные тёмные оттенки гиацинта и мадженты в паре с древесно-угольным. Великолепный жаккард идеально подходит для изделий общего бытового применения (обивка, шторы, жалюзи) и для декоративных целей.



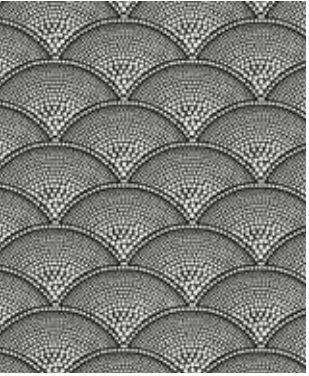
FEATHER FAN FI 11/8028



FEATHER FAN FI 11/8029



FEATHER FAN FI 11/8030



FEATHER FAN FI 11/8031



KEY BENEFITS & FEATURES
COLOUR BANKS
PETROL & OCHRE
VIRDIAN
HYACINTH
OLIVE
NEUTRAL
GREY & GOLD
PASTEL
MAGENTA & CHARCOAL
BLACK & WHITE
GINGER
CRIMSON
УЗОРЫ
SALES TOOLS
MARKETING ASSETS
PAGINATION SHEET
FAQs
SOCIAL & CONTACT

FEATHER FAN



FEATHER FAN FI I I /8032

TILE

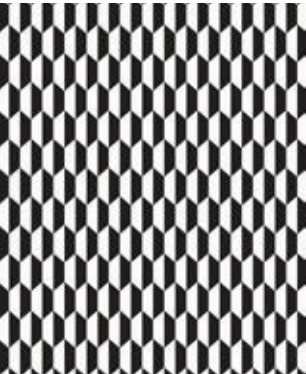
ЦВЕТ
кремовый и овсяный | чёрно-белый | кремовый и тёмно-имбирный

ОСНОВА: ЖАККАРД

Дизайн в стиле марокканской керамики. Объёмный эффект геометрического узора придаёт рисунку визуальную глубину, а плиточные элементы украшают интерьер своими элегантными оттенками. Плотная ткань Tile подходит для изделий общего бытового применения (обивка, шторы, жалюзи) и для декоративных целей.



TILE FI I I /9033



TILE FI I I /9034



TILE FI I I /9035



KEY BENEFITS & FEATURES
COLOUR BANKS
PETROL & OCHRE
VIRDIAN
HYACINTH
OLIVE
NEUTRAL
GREY & GOLD
PASTEL
MAGENTA & CHARCOAL
BLACK & WHITE
GINGER
CRIMSON
УЗОРЫ
SALES TOOLS
MARKETING ASSETS
PAGINATION SHEET
FAQs
SOCIAL & CONTACT



ЦВЕТ
чернильный на петролевом | древесно-угольный на
чёрном | розовый на тёмно-кармазинном

ОСНОВА: БАРХАТ

Знаменитый Rajapur в новом исполнении: крупноформатный узор пейсли на прекрасном бархате. Три варианта оформлнения: броские чернильные изгибы на петролевом фоне, дымчато-угольный рисунок на чёрном и манящий розовый в паре с тёмным оттенком кармазина. Бархатная основа предназначена для роскошной обивки, великолепных штор и жалюзи; подходит для интенсивного бытового использования и декоративного применения.



RAJAPUR FI 11/10036



RAJAPUR FI 11/10037

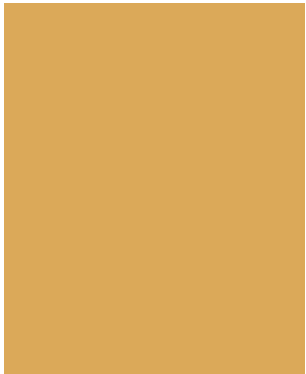


RAJAPUR FI 11/10038

ЦВЕТ
охра | тёмный вер-гине | гиацинтовый | оливково-
зелёный | маджента | чёрный | имбирный | розовый

ОСНОВА: БАРХАТ

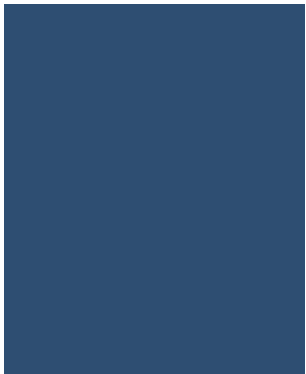
Цветной набор бархата, тщательно разработанный студией Cole & Son, обеспечивает базу для дизайнерских комбинаций цвета и рисунка. Эти изумительные бархатные ткани подходят для интенсивного бытового использования в качестве штор, жалюзи, обивки и для декоративных целей.



COLOUR BOX VELVET
FI 11/11039



COLOUR BOX VELVET
FI 11/11040

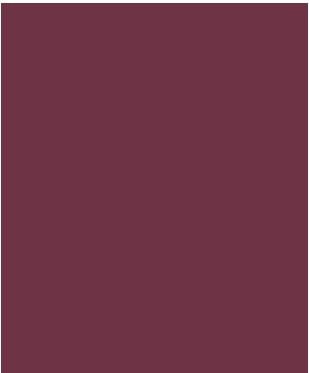


COLOUR BOX VELVET
FI 11/11041

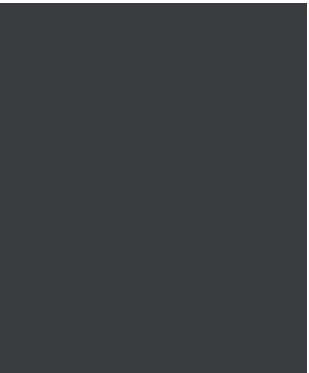


COLOUR BOX VELVET
FI 11/11042

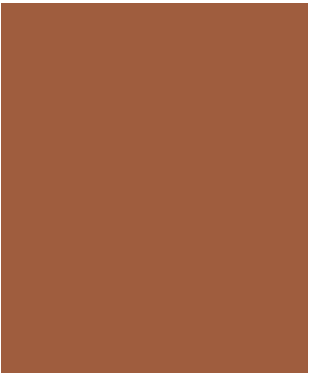




COLOUR BOX VELVET
F111/I1043



COLOUR BOX VELVET
F111/I1044



COLOUR BOX VELVET
F111/I1045



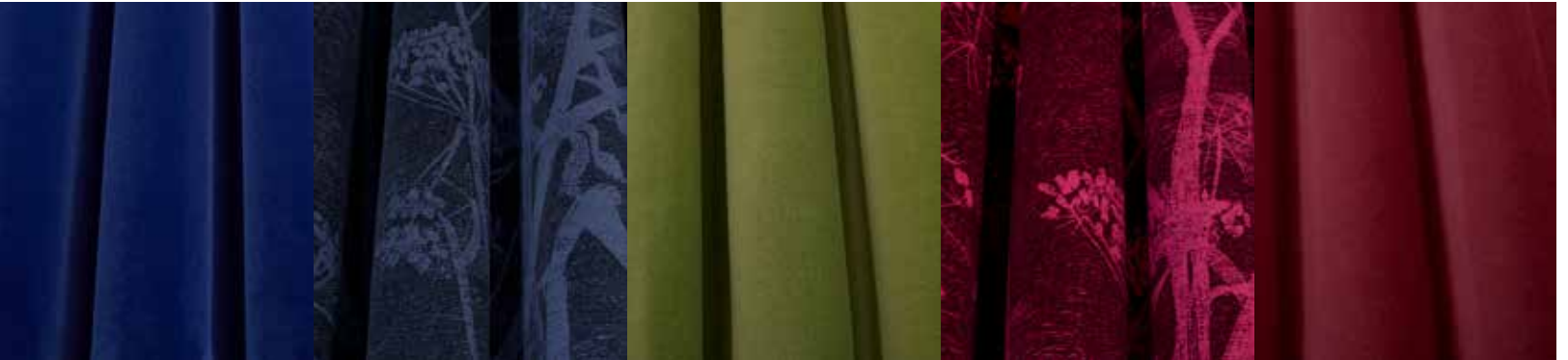
COLOUR BOX VELVET
F111/I1046

БАРХАТ

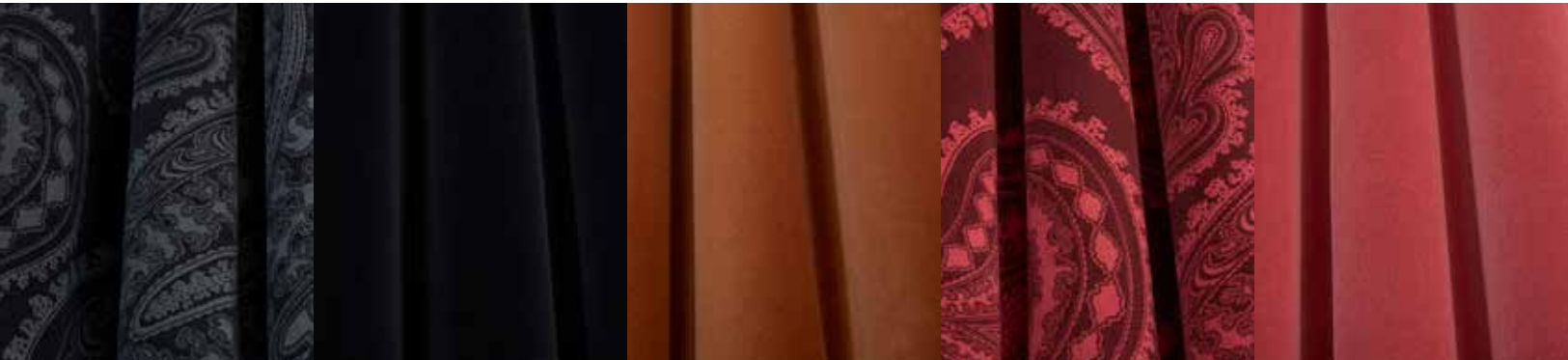
Наши бархатные ткани проходят специальную обработку до нанесения рисунка. При этом основание ворса окрашивается в соответствующий оттенок палитры Cole & Son, что обеспечивает равномерность цвета после финишной обработки и минимизирует просвечивание основы обивки на изгибах.



COLOUR BOX VELVET F111/I1039 COW PARSLEY F111/5015 RAJAPUR F111/I0036 PALM JUNGLE F111/2004V COLOUR BOX VELVET F111/I1040



COLOUR BOX VELVET F111/I1041 COW PARSLEY F111/5016 COLOUR BOX VELVET F111/I1042 COW PARSLEY F111/5017 COLOUR BOX VELVET F111/I1043



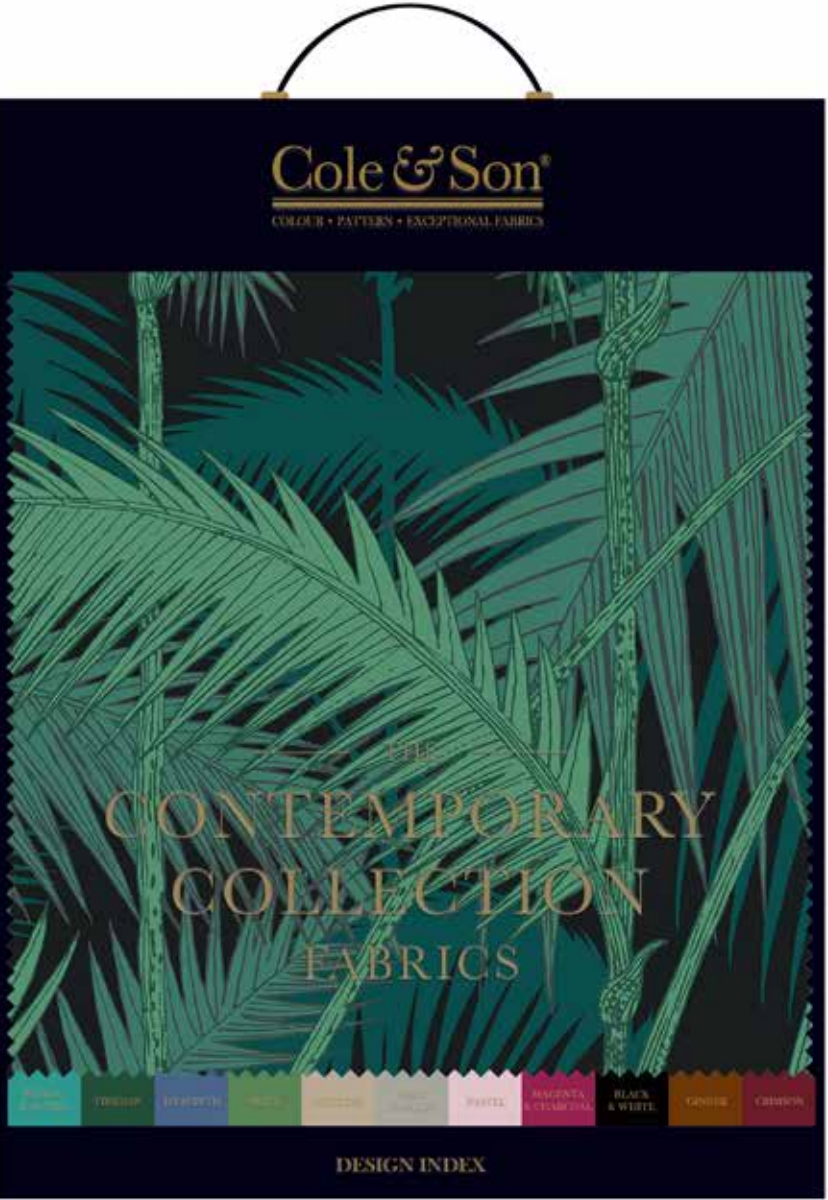
RAJAPUR F111/I0037 COLOUR BOX VELVET F111/I1044 COLOUR BOX VELVET F111/I1045 RAJAPUR F111/I0038 COLOUR BOX VELVET F111/I1046

KEY BENEFITS & FEATURES
COLOUR BANKS
PETROL & OCHRE
VIRIDIAN
HYACINTH
OLIVE
NEUTRAL
GREY & GOLD
PASTEL
MAGENTA & CHARCOAL
BLACK & WHITE
GINGER
CRIMSON
УЗОРЫ
SALES TOOLS
MARKETING ASSETS
PAGINATION SHEET
FAQs
SOCIAL & CONTACT

КАТАЛОГ С ОБРАЗЦАМИ

- оформите предварительный заказ сегодня, чтобы каталог был немедленно отправлен вам, как только он появится в наличии
- отправка начинается с 1 июля 2019

PATTCTEMPFAV



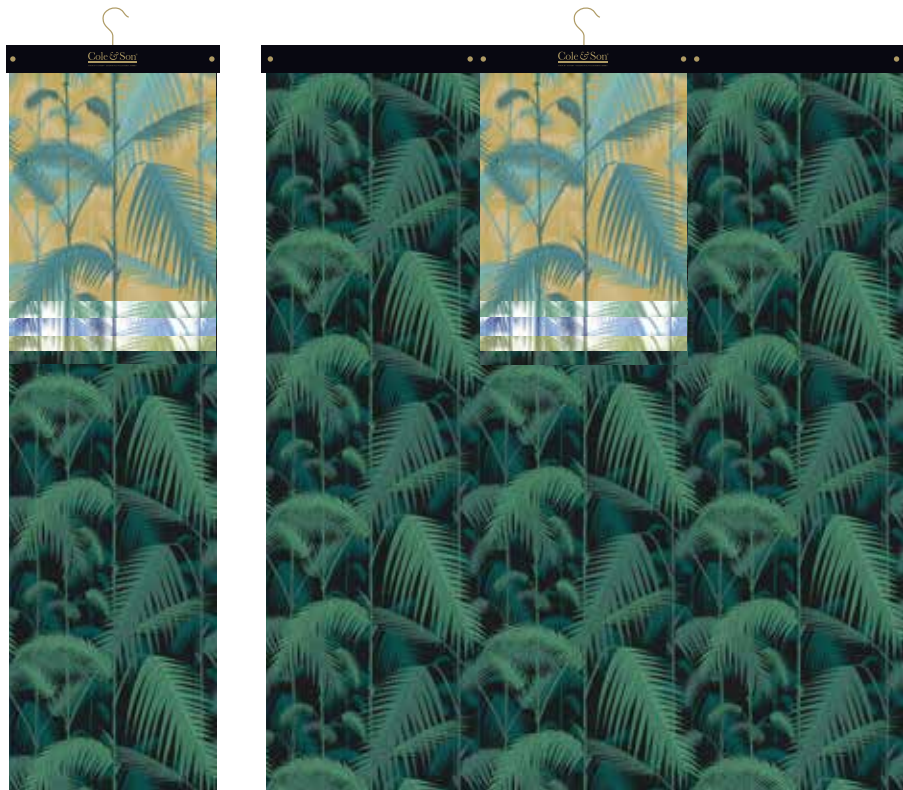
- Прочный, крупноформенный каталог обеспечивает лучшее наглядное представление дизайнов.
- Разделение на цветовые группы с описаниями оттенков и дополнительными предложениями по возможным сочетаниям.
- Скрытая гибкая «крышка» позволяет увеличивать видимую часть принта.
- Полностраничная визуализация каждого дизайна демонстрирует узор в повторе.
- Выдвижной перечень артикулов предлагает простой в использовании обзор коллекции по дизайнам.
- К каталогу прилагаются щётка для ткани и мешочек для хранения.
- Щётка для ткани предназначена для удаления незафиксированных волокон.
- К каталогу прилагается двусторонний А-образный постер.



ПОДВЕСНОЙ КОМПЛЕКТ

- Оформите предварительный заказ сегодня, чтобы комплект был незамедлительно отправлен вам, как только он появится в наличии.
- Ожидаемая поставка: через 6–8 недель после запуска коллекции.

HSCTEMPFAV



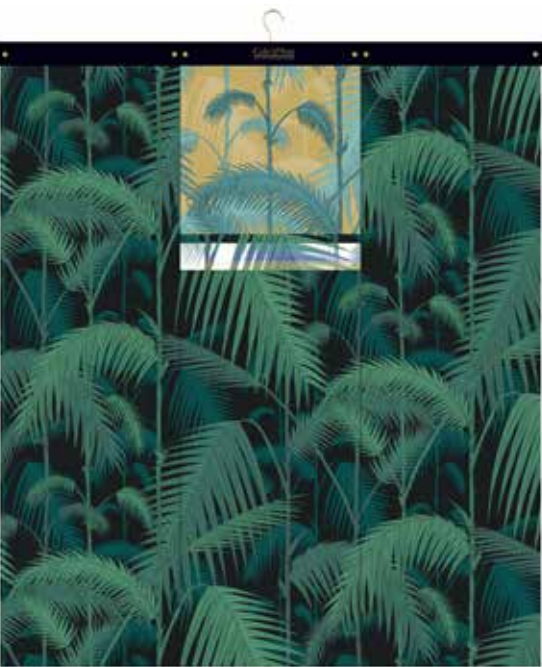
- набор из 14 вешалок
- вешалка тройного сложения шириной 30 см (90 см в разложенном виде) с каскадом длиной 100 см, который демонстрирует все предлагаемые расцветки и обеспечивает хорошее визуальное представление дизайна
- однометровые артикульные образцы входят в малый каскадный набор, чтобы клиентам было проще видеть доступные дизайны и цвета
- культовый принт Palm Jungle цвета вер-гинье представлен в бархатном исполнении на индивидуальной вешалке с каскадом ткани из полульняного волокна; это даёт возможность увидеть все доступные варианты известнейшего дизайна.
- чёткая маркировка и информация о качестве; каждый образец ткани маркирован



Используйте метровые образцы ткани, накладывая их на мебель, чтобы продемонстрировать, как рисунок будет смотреться в качестве обивки.

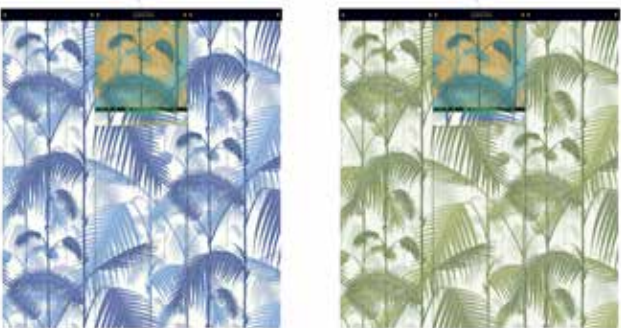
ОДИНОЧНЫЕ ВЕШАЛКИ

- цена варьируется в зависимости от типа ткани
- можно приобретать по отдельности
- содержат каскадный набор всех оттенков цветовой базы Cole & Son
- отправка через 6–8 недель после предварительного заказа



ИНДИВИДУАЛЬНЫЕ ВЕШАЛКИ

- цена варьируется в зависимости от типа ткани
- выберите собственный цветовой вариант метрового образца, с которым вы будете работать
- каскадный набор всех оттенков в последовательности цветовой базы Cole & Son
- взимается дополнительная плата
- предполагаемый срок исполнения заказа на индивидуальные вешалки — около 2 недель
- отправка через 8–10 недель после предварительного заказа
- комплектация вешалок с образцами Colour Box Velvet не подлежит изменениям



ИНСТРУМЕНТЫ ПРОДАЖ

ОБРАЗЦЫ

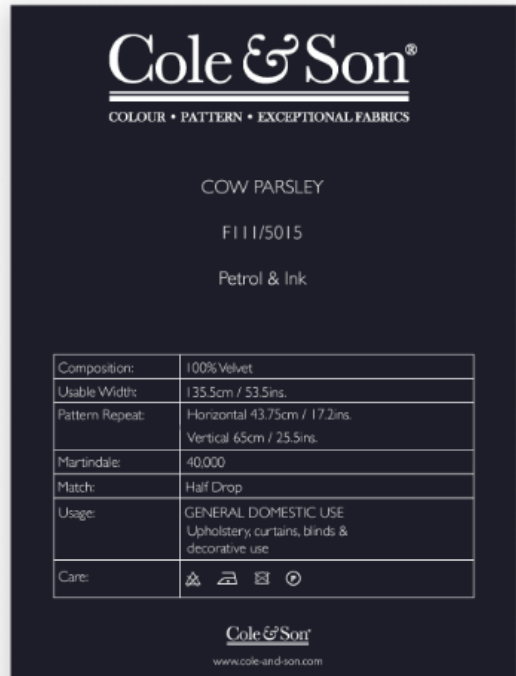
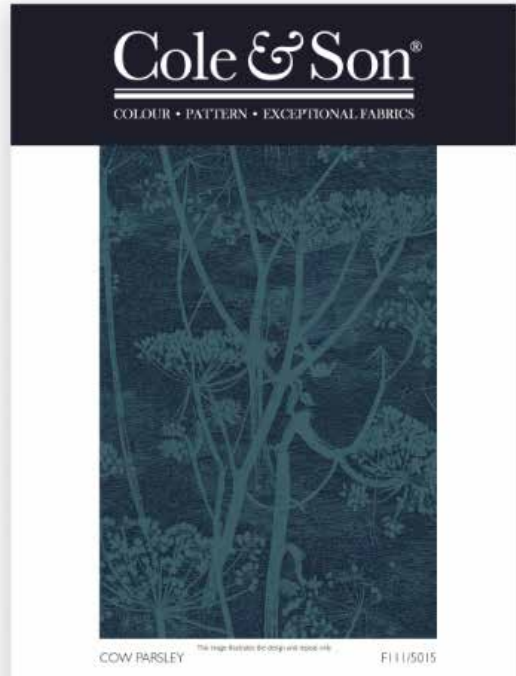
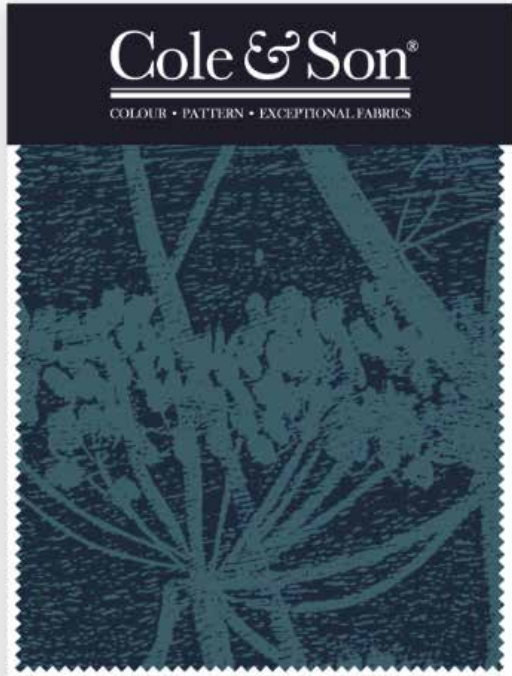
Образцы формата A5 в наличии с момента запуска коллекции.

Цена: бесплатно.

Для заказа используйте свои учётные данные.

Полноцветное изображение дизайна в повторе.

Подробная спецификация, включая раппорт, полезную ширину и качество основы



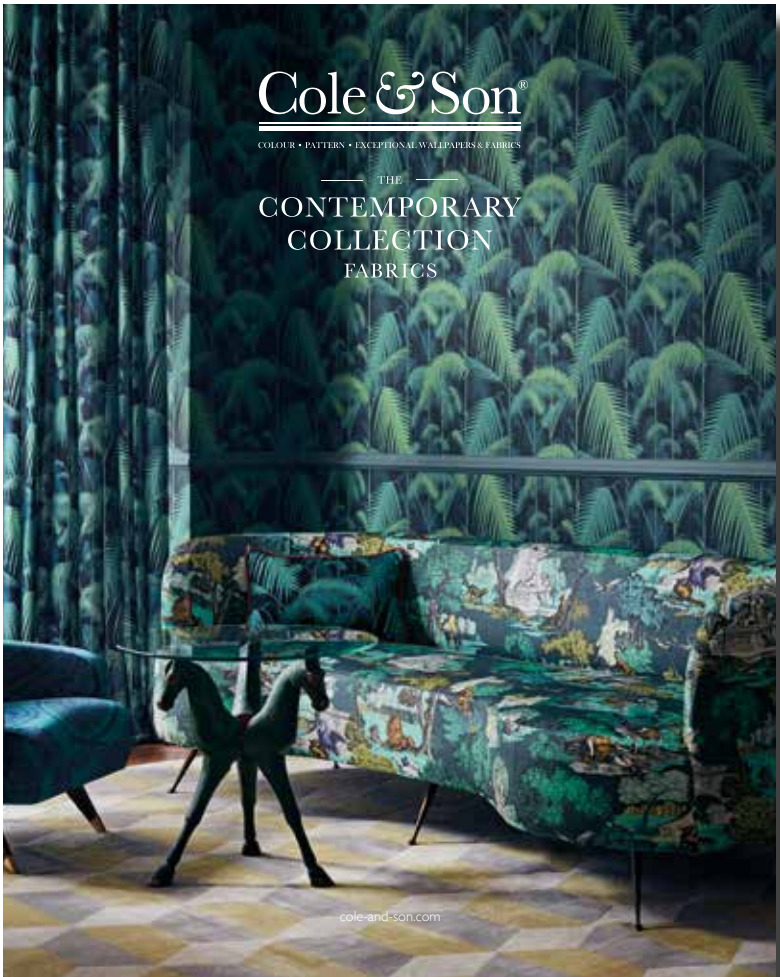
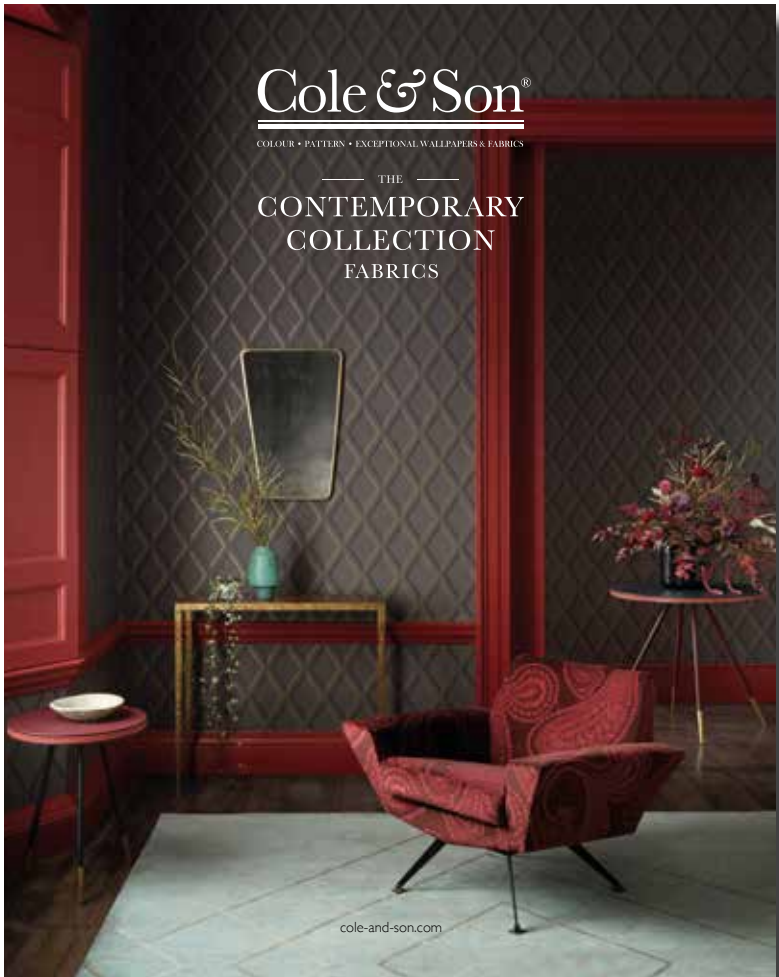
РЕКЛАМНЫЕ МАТЕРИАЛЫ

А-ОБРАЗНЫЙ ПОСТЕР

Интерьерный снимок ткани и обоев;
прилагается к каждому каталогу.



Используйте в период запуска
коллекции в витринах и
торговых залах, чтобы
известить о новинке.



KEY
BENEFITS &
FEATURES

COLOUR
BANKS

PETROL
& OCHRE

VIRDIAN

HYACINTH

OLIVE

NEUTRAL

GREY
& GOLD

PASTEL

MAGENTA
&
CHARCOAL

BLACK
& WHITE

GINGER

CRIMSON

DESIGNS

SALES
TOOLS

РЕКЛАМНЫЕ
МАТЕРИАЛЫ

PAGINATION
SHEET

FAQs

SOCIAL &
CONTACT

РЕКЛАМНЫЕ МАТЕРИАЛЫ

БРОШЮРА

Брошюра Cole & Son Compendium

Демонстрирует ткани в сочетании с обоями из коллекций Icons и The Contemporary Collection

CSMKCOMPBRO



СУМКА

Тематическая бумажная сумка.

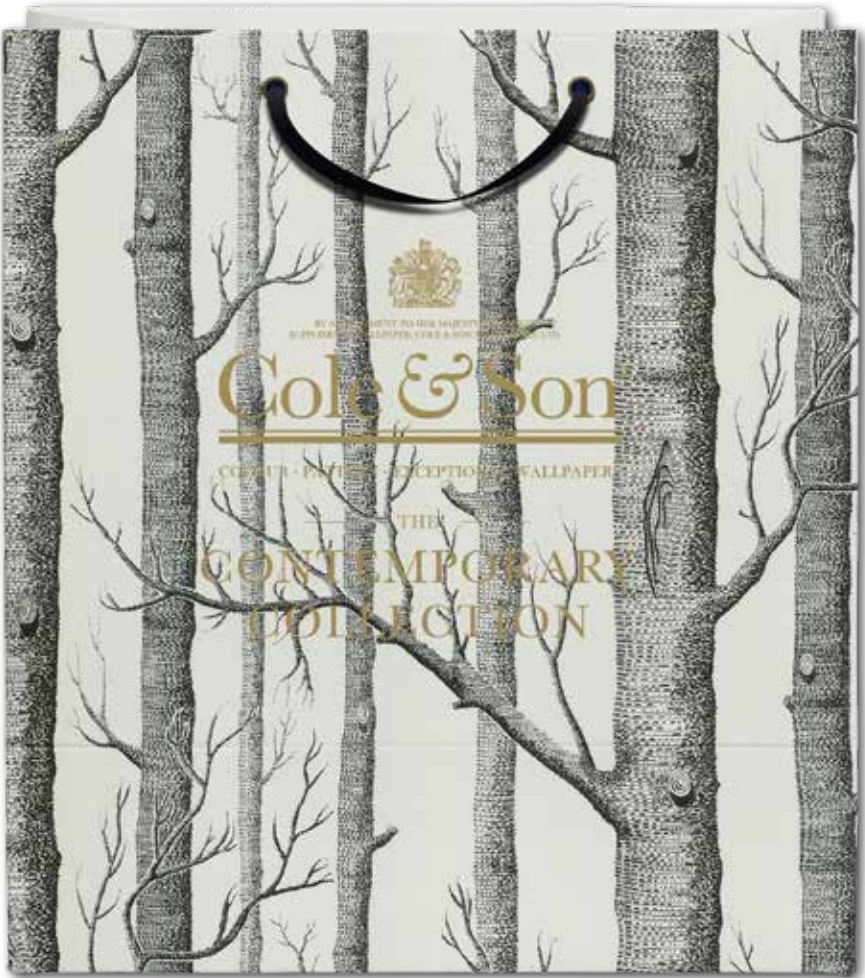
Чёрно-белый принт Woods, посвящённый 60-летию классического дизайна.

Для важных мероприятий.

В наличии с момента запуска коллекции; для согласованной раздачи клиентам / на важных мероприятиях.

20 шт. в упаковке.

CSMKCTEMPBAGS



KEY
BENEFITS &
FEATURES

COLOUR
BANKS

PETROL
& OCHRE

VIRIDIAN

HYACINTH

OLIVE

NEUTRAL

GREY
& GOLD

PASTEL

MAGENTA
&
CHARCOAL

BLACK
& WHITE

GINGER

CRIMSON

DESIGNS

SALES
TOOLS

РЕКЛАМНЫЕ
МАТЕРИАЛЫ

PAGINATION
SHEET

FAQs

SOCIAL &
CONTACT



КОМПЕНДИУМ

Компендиум передаёт суть Cole & Son и является “непременным” инструментом для любого клиента.

- освещает неповторимую индивидуальность Cole & Son
- наглядно подтверждает рецепт Cole & Son: сочетаемость+дополняемость+контраст
- демонстрирует, как с лёгкостью комбинировать и сочетать обои и ткани
- изображения показывают множество различных композиций и стилей с использованием обоев и тканей
- в наличии с июля 2019

COLE & SON COMPENDIUM



РЕКЛАМНЫЕ МАТЕРИАЛЫ

ЖУРНАЛ COLOUR & PATTERN

ПЕРВОЕ ИЗДАНИЕ ЖУРНАЛА COLOUR & PATTERN (“ЦВЕТ и УЗОР”)... уже в наличии!

Для запроса информации или размещения заказа, пожалуйста, обратитесь к вашему региональному менеджеру по продажам

В наличии
25 шт. в упаковке

CSMKCPMAG



СПЕЦИФИКАЦИЯ

KEY
BENEFITS &
FEATURES

COLOUR
BANKS

PETROL
& OCHRE

VIRDIAN

HYACINTH

OLIVE

NEUTRAL

GREY
& GOLD

PASTEL

MAGENTA
&
CHARCOAL

BLACK
& WHITE

GINGER

CRIMSON

DESIGNS

SALES
TOOLS

РЕКЛАМНЫЕ
МАТЕРИАЛЫ

СПЕЦИ-
ФИКАЦИЯ

FAQs

SOCIAL &
CONTACT

СПЕЦИФИКАЦИЯ

Дизайн	Артикул	Цвет	Основа	Качественный состав	Ширина (см/дюймы)		Вертикальный раппорт (см/дюймы)		Горизонтальный раппорт (см/дюймы)
Hummingbirds	F111/1001	золотистый и нежно-серый	шёлк	100% шёлк	127	50	57.5	22.6	63.5
Hummingbirds	F111/1002	яркая палитра	шёлк	100% шёлк	127	50	57.5	22.6	63.5
Palm Jungle	F111/2003LU	охра и петролевый	п/льняное	53% лён, 35% хлопок, 12% нейлон	137.1	53.9	56.2	22.1	45.7
Palm Jungle	F111/2004LU	вер-гинье и петролевый на угольном фоне	п/льняное	53% лён, 35% хлопок, 12% нейлон	137.1	53.9	56.2	22.1	45.7
Palm Jungle	F111/2004V	вер-гинье и петролевый на чёрном	бархат	66% хлопок, 31% вискоза, 3% полиэстер	133	52.3	56	22	44
Palm Jungle	F111/2005LU	цвет чирка и вер-гинье на меловом фоне	п/льняное	61% лён, 29% хлопок, 10% нейлон	138.5	54.5	56	22	45
Palm Jungle	F111/2006LU	гиацинтовый на белом	п/льняное	61% лён, 29% хлопок, 10% нейлон	138.5	54.5	56	22	45
Palm Jungle	F111/2007LU	оливково-зелёный на белом	п/льняное	61% лён, 29% хлопок, 10% нейлон	138.5	54.5	56	22	45
Flamingos	F111/3010LU	белый и фуксия на фоне цвета морской пены	п/льняное	53% лён, 35% хлопок, 12% нейлон	137.1	53.9	60.3	23.7	45.7
Flamingos	F111/3011LU	белый и фуксия на серо-коричневом	п/льняное	53% лён, 35% хлопок, 12% нейлон	137.1	53.9	60.3	23.7	45.7
Miami	F111/4012	петролевый многоцветный	хлопок	100% хлопок	153	60.2	93.5	36.8	73
Miami	F111/4013	оливково-зелёный многоцветный	хлопок	100% хлопок	153	60.2	93.5	36.8	73
Miami	F111/4014	чёрно-белый	хлопок	100% хлопок	153	60.2	93.5	36.8	73
Cow Parsley	F111/5015	петролевый и чернильный	бархат	66% хлопок, 31% вискоза, 3% полиэстер	135.5	53.3	65	25.5	43.7
Cow Parsley	F111/5016	гиацинтовый и чернильный	бархат	66% хлопок, 31% вискоза, 3% полиэстер	135.5	53.3	65	25.5	43.7
Cow Parsley	F111/5017	маджента и сливовый	бархат	66% хлопок, 31% вискоза, 3% полиэстер	135.5	53.3	65	25.5	43.75
Cow Parsley	F111/5018	белый и цвет пуантов	лён	100% лён	144.5	56.8	46.5	18.3	46
Cow Parsley	F111/5019	белый и серо-коричневый	лён	100% лён	144.5	56.8	46.5	18.3	46
Cow Parsley	F111/5020	белый и шартрез	лён	100% лён	144.5	56.8	46.5	18.3	46
Cow Parsley	F111/5021	нежно-серый	лён	100% лён	144.5	56.8	46.5	18.3	46
Versailles Grand	F111/6022	вер-гинье	хлопок	100% хлопок	153	60.2	97	38.1	77
Versailles Grand	F111/6023	яркая палитра классических оттенков	хлопок	100% хлопок	153	60.2	97	38.1	77
Versailles Grand	F111/6024	имбирный на древесно-угольном	хлопок	100% хлопок	153	60.2	97	38.1	77
Woods	F111/7025LU	белый на нежно-сером	п/льняное	61% лён, 29% хлопок, 10% нейлон	139.5	54.9	93.5	36.8	66.5
Woods	F111/7026LU	чёрный на белом	п/льняное	61% лён, 29% хлопок, 10% нейлон	139.5	54.9	93.5	36.8	66.5
Woods	F111/7027LU	белый на древесно-угольном	п/льняное	61% лён, 29% хлопок, 10% нейлон	139.5	54.9	93.5	36.8	66.5

п/льняное – полульняное волокно

СПЕЦИФИКАЦИЯ

[illegible]

ДЕКОРАТИВНОЕ ПРИМЕНЕНИЕ: шторы, съёмные чехлы, подушки, покрывала | **НЕИНТЕНСИВНОЕ БЫТОВОЕ ИСПОЛЬЗОВАНИЕ:** шторы, жалюзи, декорирование

ОБЩЕЕ БЫТОВОЕ ПРИМЕНЕНИЕ: обивка, шторы, жалюзи, декорирование | **ИНТЕНСИВНОЕ БЫТОВОЕ ИСПОЛЬЗОВАНИЕ:** обивка, шторы, жалюзи, декорирование

СПЕЦИФИКАЦИЯ

Дизайн	Артикул	Цвет	Основа	Качественный состав	Ширина (см/дюймы)		Вертикальный раппорт (см/дюймы)		Горизонтальный раппорт (см/дюймы)		Стыковка	Рекомендации по уходу	Применение	Показатель теста Мартиндейла
Feather Fan	F111/8028	гиацинтовый на древесно-угольном	жаккард	77% вискоза, 23% полиэстер	140	55.1	10.6	4.1	17.5	6.8	прямая	профессиональная сухая чистка, гладить при низкой температуре, стирка запрещена, барабанная сушка запрещена, отбеливание запрещено	общее бытовое	25000
Feather Fan	F111/8029	кремовый на оливково-зелёном	жаккард	77% вискоза, 23% полиэстер	140	55.1	10.6	4.1	17.5	6.8	прямая	профессиональная сухая чистка, гладить при низкой температуре, стирка запрещена, барабанная сушка запрещена, отбеливание запрещено	общее бытовое	25000
Feather Fan	F111/8030	маджента на древесно-угольном	жаккард	77% вискоза, 23% полиэстер	140	55.1	10.6	4.1	17.5	6.8	прямая	профессиональная сухая чистка, гладить при низкой температуре, стирка запрещена, барабанная сушка запрещена, отбеливание запрещено	общее бытовое	25000
Feather Fan	F111/8031	белый на чёрном	жаккард	77% вискоза, 23% полиэстер	140	55.1	10.6	4.1	17.5	6.8	прямая	профессиональная сухая чистка, гладить при низкой температуре, стирка запрещена, барабанная сушка запрещена, отбеливание запрещено	общее бытовое	25000
Feather Fan	F111/8032	кремовый на имбирном	жаккард	77% вискоза, 23% полиэстер	140	55.1	10.6	4.1	17.5	6.8	прямая	профессиональная сухая чистка, гладить при низкой температуре, стирка запрещена, барабанная сушка запрещена, отбеливание запрещено	общее бытовое	25000
Tile	F111/9033	кремовый и овсяный	жаккард	77% вискоза, 23% полиэстер	140	55.1	9	3.5	3.5	1.3	прямая	профессиональная сухая чистка, гладить при низкой температуре, стирка запрещена, барабанная сушка запрещена, отбеливание запрещено	общее бытовое	25000
Tile	F111/9034	чёрно-белый	жаккард	77% вискоза, 23% полиэстер	140	55.1	9	3.5	3.5	1.3	прямая	профессиональная сухая чистка, гладить при низкой температуре, стирка запрещена, барабанная сушка запрещена, отбеливание запрещено	общее бытовое	25000
Tile	F111/9035	тёмно-имбирный и кремовый	жаккард	77% вискоза, 23% полиэстер	140	55.1	9	3.5	3.5	1.3	прямая	профессиональная сухая чистка, гладить при низкой температуре, стирка запрещена, барабанная сушка запрещена, отбеливание запрещено	общее бытовое	25000
Rajapur	F111/10036	чернильный на петролевом	бархат	66% хлопок, 31% вискоза, 3% полиэстер	136	53.5	61	24	44	17.3	прямая	профессиональная сухая чистка, гладить с изнанки при низкой температуре, стирка запрещена, барабанная сушка запрещена, отбеливание запрещено	интенсивное бытовое	40000
Rajapur	F111/10037	древесно-угольный на чёрном	бархат	66% хлопок, 31% вискоза, 3% полиэстер	136	53.5	61	24	44	17.3	прямая	профессиональная сухая чистка, гладить с изнанки при низкой температуре, стирка запрещена, барабанная сушка запрещена, отбеливание запрещено	интенсивное бытовое	40000
Rajapur	F111/10038	розовый на тёмно-кармазинном	бархат	66% хлопок, 31% вискоза, 3% полиэстер	136	53.5	61	24	44	17.3	прямая	профессиональная сухая чистка, гладить с изнанки при низкой температуре, стирка запрещена, барабанная сушка запрещена, отбеливание запрещено	интенсивное бытовое	40000
Hummingbirds	F62/1001	классические оттенки	хлопок	100% хлопок	137	53.9	54	21.2	45.6	18	полраппорта	профессиональная сухая чистка, гладить при низкой температуре, стирка запрещена, барабанная сушка запрещена, отбеливание запрещено	общее бытовое	25000
Hummingbirds	F62/1004	цвет утиного яйца	хлопок	100% хлопок	137	53.9	54	21.2	45.6	18	полраппорта	профессиональная сухая чистка, гладить при низкой температуре, стирка запрещена, барабанная сушка запрещена, отбеливание запрещено	общее бытовое	25000
Colour Box Velvet	F111/11039	охра	бархат	88% хлопок, 12% полиэстер	140	55.1	–	–	–	–	–	профессиональная сухая чистка, гладить при низкой температуре, барабанная сушка запрещена, отбеливание запрещено	интенсивное бытовое	40000
Colour Box Velvet	F111/11040	тёмный вер-гинье	бархат	88% хлопок, 12% полиэстер	140	55.1	–	–	–	–	–	профессиональная сухая чистка, гладить при низкой температуре, барабанная сушка запрещена, отбеливание запрещено	интенсивное бытовое	40000
Colour Box Velvet	F111/11041	гиацинтовый	бархат	88% хлопок, 12% полиэстер	140	55.1	–	–	–	–	–	профессиональная сухая чистка, гладить при низкой температуре, барабанная сушка запрещена, отбеливание запрещено	интенсивное бытовое	40000
Colour Box Velvet	F111/11042	оливково-зелёный	бархат	88% хлопок, 12% полиэстер	140	55.1	–	–	–	–	–	профессиональная сухая чистка, гладить при низкой температуре, барабанная сушка запрещена, отбеливание запрещено	интенсивное бытовое	40000
Colour Box Velvet	F111/11043	маджента	бархат	88% хлопок, 12% полиэстер	140	55.1	–	–	–	–	–	профессиональная сухая чистка, гладить при низкой температуре, барабанная сушка запрещена, отбеливание запрещено	интенсивное бытовое	40000
Colour Box Velvet	F111/11044	чёрный	бархат	88% хлопок, 12% полиэстер	140	55.1	–	–	–	–	–	профессиональная сухая чистка, гладить при низкой температуре, барабанная сушка запрещена, отбеливание запрещено	интенсивное бытовое	40000
Colour Box Velvet	F111/11045	имбирный	бархат	88% хлопок, 12% полиэстер	140	55.1	–	–	–	–	–	профессиональная сухая чистка, гладить при низкой температуре, барабанная сушка запрещена, отбеливание запрещено	интенсивное бытовое	40000
Colour Box Velvet	F111/11046	розовый	бархат	88% хлопок, 12% полиэстер	140	55.1	–	–	–	–	–	профессиональная сухая чистка, гладить при низкой температуре, барабанная сушка запрещена, отбеливание запрещено	интенсивное бытовое	40000

ДЕКОРАТИВНОЕ ПРИМЕНЕНИЕ: шторы, съёмные чехлы, подушки, покрывала | НЕИНТЕНСИВНОЕ БЫТОВОЕ ИСПОЛЬЗОВАНИЕ: шторы, жалюзи, декорирование
ОБЩЕЕ БЫТОВОЕ ПРИМЕНЕНИЕ: обивка, шторы, жалюзи, декорирование | ИНТЕНСИВНОЕ БЫТОВОЕ ИСПОЛЬЗОВАНИЕ: обивка, шторы, жалюзи, декорирование

СПЕЦИФИКАЦИЯ

KEY BENEFITS & FEATURES
COLOUR BANKS
PETROL & OCHRE
VIRDIAN
HYACINTH
OLIVE
NEUTRAL
GREY & GOLD
PASTEL
MAGENTA & CHARCOAL
BLACK & WHITE
GINGER
CRIMSON
DESIGNS
SALES TOOLS
MARKETING ASSETS
СПЕЦИ- ФИКАЦИЯ
FAQs
SOCIAL & CONTACT

ПОДХОДЯТ ЛИ ВАШИ ТКАНИ ДЛЯ ОБИВКИ?

Большинство наших тканей подходят для использования в качестве обивочного материала. Чтобы уточнить степень пригодности, пожалуйста, ознакомьтесь с указанными категориями тканей.

ЧТО ОБОЗНАЧАЮТ КАТЕГОРИИ ТКАНЕЙ?

Мы разбили наши ткани на категории, определяющие области наиболее подходящего применения:

- **ДЕКОРАТИВНОЕ ПРИМЕНЕНИЕ** – ткань подходит для предметов, которые подвергаются незначительной эксплуатации, как то: шторы, съёмные чехлы, подушки и покрывала;
- **НЕИНТЕНСИВНОЕ БЫТОВОЕ ИСПОЛЬЗОВАНИЕ** – ткань подходит для штор, подушек, покрывал и декоративных стульев;
- **ОБЩЕЕ БЫТОВОЕ ПРИМЕНЕНИЕ** – ткань подходит для изделий повседневного использования, включая обивку, шторы и жалюзи;
- **ИНТЕНСИВНОЕ БЫТОВОЕ ИСПОЛЬЗОВАНИЕ** – ткань подходит для изделий повседневного использования, включая обивку, шторы и жалюзи, которые эксплуатируются чаще других предметов домашнего обихода.

Символы	Категории
	Декоративное применение: шторы, съёмные чехлы, подушки и покрывала
	Неинтенсивное бытовое использование: шторы, жалюзи и декорирование
	Общее бытовое применение: обивка, шторы, жалюзи, декорирование
	Интенсивное бытовое использование: обивка, шторы, жалюзи, декорирование

КАКОВЫ РАЗМЕРЫ И СТОИМОСТЬ ОБРАЗЦОВ ТКАНИ?

Наши образцы представляют собой кусок ткани формата A5 и подробное полноцветное изображение дизайна в повторе. На тыльной стороне карточки образца указан состав ткани. Образцы можно заказывать на сайте www.cole-and-son.com, используя данные своей учётной записи, или по электронной почте samples@cole-and-son.com.

КАК РАССЧИТАТЬ, СКОЛЬКО ТКАНИ МНЕ НЕОБХОДИМО?

Определение необходимого метража ткани может быть сложным, учитывая, что различные дизайны имеют разные раппорты. Мы рекомендуем посоветоваться с профессиональным обивщиком мебели, который подскажет необходимое количество ткани. Вам нужно будет предоставить ему информацию о раппорте рисунка, которую можно найти на веб-сайте и на карточке образца.

КАКОВА МИНИМАЛЬНАЯ ДЛИНА КУСКА ТКАНИ ДЛЯ ЗАКАЗА?

Минимальная длина куска ткани, которую можно заказать, составляет один метр. Далее ткань можно заказывать с шагом 10 см. Например: 1 м, 1,1 м, 1,2 м и т. д.

ГДЕ МОЖНО НАЙТИ ИНФОРМАЦИЮ О ТКАНИ: СОСТАВ, ВЕС, ПОЛЕЗНАЯ ШИРИНА, РАППОРТ И Т.Д.?

По этому вопросу, пожалуйста, обратитесь к вашему региональному менеджеру по продажам.

КАК ПОНЯТЬ, КАКУЮ ТКАНЬ Я МОГУ ИСПОЛЬЗОВАТЬ ДЛЯ СВОЕГО ПРОЕКТА?

Пригодность для обивки зависит от условий эксплуатации. Ткань категории “неинтенсивное бытовое использование” можно выбрать для сиденья стула в спальне, а ткань категории “общее бытовое применение” подойдёт для софы. При выборе ткани для мебели следует учитывать условия эксплуатации.

ЧТО ТАКОЕ ТЕСТ МАРТИНДЕЙЛА?

Тест Мартиндейла — это тест на истирание, определение уровня износостойкости материала для выяснения, как и где лучше всего использовать данную ткань. Трение приводит к поверхностному износу ткани в результате соприкосновения с другим материалом. Многие ткани, особенно предназначенные для обивки, проходят тест Мартиндейла. В ходе испытания кусок тестируемой ткани закрепляют на специальном держателе, и диск с абразивом (шерсть, наждачная бумага или проволоочная сетка) начинает с определённым усилием тереть образец. При этом абразивный диск совершает движения по траектории колеблющейся окружности, напоминающей восьмёрку, чтобы ткань подвергалась трению во всех направлениях. Одно полное движение соответствует одному циклу истирания. Испытание продолжается до разрыва двух нитей (для гладких тканей) или до полного истирания ворса (для ворсовых тканей). Чем больше циклов истирания выдержит ткань, тем выше её износостойкость.

КАК УХАЖИВАТЬ ЗА ТКАНЯМИ?

Чтобы поддерживать наилучший внешний вид наших тканей, для всех них рекомендуется ТОЛЬКО ХИМЧИСТКА. Дополнительную информацию можно найти на карточке образца ткани или на нашем сайте.

Расстановка мебели в доме: прямой солнечный свет может привести к выцветанию или обесцвечиванию тканей, поэтому защищайте свою ткань, задёргивая шторы или закрывая жалюзи. Прямое тепло от радиаторов, обогревателей и каминов может приводить к такому же результату, поэтому располагайте мебель подальше от любых возможных источников тепла. Не кладите на ткань острые предметы: пряжки, ручки, ключи и т.п.

Регулярный уход: с помощью пылесоса или мягкой щётки еженедельно удаляйте с поверхности пыль, рыхлые волокна и катышки. Включайте пылесос на малую мощность и используйте насадку-щётку. Так вы удалите вездесущую пыль и предотвратите загрязнение и преждевременный износ. Щадящий режим работы пылесоса также поможет уменьшить образование катышков, к которым предрасположены некоторые ткани.

Символы	Значения
	профессиональная сухая чистка
	гладить при низкой температуре
	гладить с изнанки при низкой температуре
	стирка запрещена
	отбеливание запрещено
	барабанная сушка запрещена
	шторы
	съёмные чехлы
	подушки и покрывала
	обивка
	жалюзи

СООТВЕТСТВУЮТ ЛИ ВАШИ ТКАНИ БРИТАНСКИМ НОРМАМ, КАСАЮЩИМСЯ МЕБЕЛИ И ПРЕДМЕТОВ ДОМАШНЕЙ ОБСТАНОВКИ?

Все ткани прошли испытания согласно британскому регламенту 1988 года “Мебель и предметы интерьера (пожарная безопасность)” и соответствуют стандарту устойчивости к действию тлеющей сигареты BS 5852: Part 1 Ignition Source 0 Cigarette. Если вам требуется копия сертификата, пожалуйста, обратитесь в отдел продаж компании “О-Дизайн” или отправьте запрос по адресу электронной почты: info@odesign.ru.

ОБРАБОТАНЫ ЛИ ВАШИ ТКАНИ ОГНЕСТОЙКИМ ВЕЩЕСТВОМ?

Наши ткани не обработаны огнестойким веществом. Согласно британскому регламенту о пожарной безопасности мебели и предметов интерьера, применение ткани Cole & Son в качестве обивочного материала **должно происходить совместно с использованием огнестойкой прокладки**. Дополнительную информацию можно получить у профессионального обойщика.

ОТВЕТЫ НА ВОПРОСЫ

ЕСТЬ ЛИ ОСОБЫЕ СОВЕТЫ ПО УХОДУ ЗА БАРХАТОМ?

Чтобы лучшим образом сохранить внешний вид ворса, для всех бархатных тканей рекомендуется только профессиональная сухая чистка, и не следует выводить пятна вручную. Хлопчатобумажный бархат — деликатная ткань, и ворс можно легко испортить. Однако при бережном обращении и правильном понимании природы материала бархатными изделиями можно наслаждаться долгие годы.

Если ворс передавливается, изменяется угол его наклона, то это может привести к тому, что в этих местах ворсинки станут светлее или темнее. Подобное явление часто называют следом продавливания, который несложно принять за неравномерное окрашивание. Если какой-либо след от давления продолжает сохраняться, лёгкая обработка паром или бережное расчёсывание будут весьма кстати. Аккуратно причешите бархат по направлению ворса с помощью щётки для одежды или гребня. Чтобы проверить направление ворсинок, погладьте бархат рукой, и вы сами это почувствуете. В данном случае расчёсывания ворса вполне достаточно.

Если бархат запылится, его можно почистить пылесосом аналогичным образом — по направлению ворса. Лёгкая и бережная обработка паром также поможет поднять ворс, но эту процедуру мы рекомендуем доверить профессионалам.

КАКОВЫ ПАРАМЕТРЫ СВЕТОСТОЙКОСТИ У ТКАНЕЙ ДЛЯ ОБИВКИ И ШТОР?

Устойчивость окраски к воздействию света — это степень стойкости ткани к выцветанию. Со временем ткань выцветает, особенно под прямым воздействием солнечных лучей. Все наши ткани соответствуют британским нормам относительно светостойкости тканей, используемых для обивки и штор.

Чтобы дольше сохранить привлекательность штор, мы рекомендуем дополнительно использовать защитную подкладку, затемняющую ткань или нечто подобное, в противном случае шторы будут подвергаться длительному воздействию солнечного света.

ОТВЕТЫ НА ВОПРОСЫ

СООТВЕТСТВУЮТ ЛИ ТКАНИ СТАНДАРТУ CRIB 5?

Наши ткани как минимум на 75% состоят из натурального волокна, поэтому для прохождения теста по стандарту Crib 5 потребуется обработка огнестойким веществом.

ЧТО ТАКОЕ BS 5852?

Это британский стандарт, который описывает методы тестирования огнестойкости тканей, предназначенных для использования в качестве обивочного материала в жилых помещениях. Наши ткани прошли испытание устойчивости к действию тлеющей сигареты в соответствии с Приложением 4, Часть 1 стандарта BS 5852.

При использовании ткани Cole & Son для обивки необходимо применять также огнестойкую прокладку в соответствии с британскими противопожарными нормами для жилых и коммерческих помещений.

ПОДХОДЯТ ЛИ ВАШИ ТКАНИ ДЛЯ ИСПОЛЬЗОВАНИЯ В СФЕРЕ ПОДРЯДНЫХ/КОММЕРЧЕСКИХ РАБОТ?

Наши ткани подходят для подрядных/коммерческих работ, если ткани используются вместе с огнестойкой прокладкой и обработаны огнестойким веществом, чтобы соответствовать спецификации контракта.

МОГУ ЛИ Я ВЕРНУТЬ ИЛИ ОБМЕНИТЬ ЗАКАЗАННЫЕ МНОЙ ТКАНИ?

Заказанные отрезы ткани не подлежат возврату. При обнаружении фабричного дефекта товара или в случае ошибки в исполнении заказа по вине Cole & Son необходимо направить компании “О-Дизайн” соответствующую претензию, которая будет незамедлительно рассмотрена в установленном порядке.

ИМЕЮТСЯ ЛИ НА СКЛАДЕ ЭТИ ТКАНИ?

Наличие артикулов тканей обеспечивается складской программой компании “О-Дизайн”. Для уточнения количества товара на складе зайдите на партнёрский сайт <https://partners.odesign.ru>. Если вы являетесь контрагентом “О-Дизайн”, но вам требуется логин и пароль — зарегистрируйтесь, пожалуйста. Для уточнения складского запаса можно также позвонить нам по телефону: 8-800-302-96-80.

ЕСТЬ ЛИ КАКАЯ-НИБУДЬ УСАДКА У ЭТИХ ТКАНЕЙ?

Никаких проблем с усадкой наших тканей быть не должно при условии соблюдения инструкции по уходу.

КАКОЙ СРОК ИСПОЛНЕНИЯ ЗАКАЗА?

Для тканей действуют такие же сроки исполнения заказа, что и для обоев. Имеется возможность обычной и срочной доставки.



KEY
BENEFITS &
FEATURES

COLOUR
BANKS

PETROL
& OCHRE

VIRDIAN

HYACINTH

OLIVE

NEUTRAL

GREY
& GOLD

PASTEL

MAGENTA
&
CHARCOAL

BLACK
& WHITE

GINGER

CRIMSON

УЗОРЫ

ИНСТРУМЕНТЫ
ПРОДАЖ

MARKETING
ASSETS

PAGINATION
SHEET

ОТВЕТЫ НА
ВОПРОСЫ

SOCIAL &
CONTACT

СЛЕДИТЕ ЗА НАШИМИ НОВОСТЯМИ

Сайт <https://odesign.ru/>

Facebook
<https://www.facebook.com/odesign.ru/>

ВКонтакте
https://vk.com/odesign_ru

Instagram
<https://www.instagram.com/odesign.ru/>

Pinterest
<https://www.pinterest.ru/project0239/>



Дополнительную информацию можно получить

по телефону +7 (495) 280 73 74 или
по электронной почте info@odesign.ru

Ознакомьтесь со всеми нашими коллекциями на сайте

odesign.ru



BY APPOINTMENT TO HER MAJESTY THE QUEEN
SUPPLIERS OF WALLPAPER, COLE & SON WALLPAPERS LTD.

Cole & Son®

COLOUR • PATTERN • EXCEPTIONAL WALLPAPERS & FABRICS

— THE —
**CONTEMPORARY
COLLECTION**
FABRICS

