



BY APPOINTMENT TO HER MAJESTY THE QUEEN  
SUPPLIERS OF WALLPAPER, COLE & SON (WALLPAPERS) LTD.

# Cole & Son®

COLOUR · PATTERN · EXCEPTIONAL WALLPAPERS

## HISTORIC ROYAL PALACES GREAT MASTERS



Historic  
Royal Palaces



Студия Cole & Son подготовила коллекцию Great Masters в знак уважения к выдающимся мастерам и прославленным монархам, создавшим шесть знаменитых резиденций, которые сегодня находятся в ведении фонда Historic Royal Palaces ("Исторические королевские дворцы"). Great Masters освещает более 1000 лет британского наследия: от Средних веков, правления Тюдоров и Якова до Георгианской и Викторианской эпох. Новая коллекция вдохновлена работами замечательных архитекторов, художников, резчиков по дереву, кузнецов и ландшафтных дизайнеров, чьи таланты и творческие идеи до сих пор продолжают очаровывать и вызывать восхищение.

Все 17 рисунков коллекции разработаны по мотивам великолепной архитектуры, декора интерьеров и прекрасных садов, которыми можно любоваться в Хэмптон-Корте, удивительно сочетающем тюдоровский стиль и барокко, в Кенсингтонском дворце с его викторианским шармом и в величественном Тауэре, окутанном интригующими историями средневекового Лондона.

Фонд Historic Royal Palaces и студия Cole & Son объединены страстным желанием сохранить прошлое, чтобы вдохновлять будущее. Данная коллекция является их вторым совместным проектом, который прославляет британскую историю и иллюстрирует её в уникальной палитре Cole & Son.







118/1001

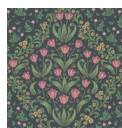
## Palace Tales (“Дворцовые сказки”)

*Цветовая гамма: лиственный-зелёный, терракотовый и петролевый*

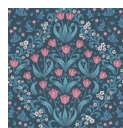
Лондонский Тауэр, Хэмптон-Корт и Кенсингтонский дворец — три знаковых архитектурных комплекса, символизирующих почти 1000 лет многовековой британской культуры. Рисунок Palace Tales выполнен в современной живописной манере и демонстрирует причудливую интерпретацию стилистики туаль-де-жуи. Каждый элемент повествует свою историю, при этом образы дворцов сплетаются в одну картину и формируют своеобразный сказочный гобелен. В небе над башнями Тауэра изображены чёрные вороны, которые, согласно старинной легенде, оберегают королевство. В волнах Темзы можно разглядеть необычного купальщика — белого медведя. Этот гигант был обитателем королевского зверинца в Тауэре, где в период правления Генриха III содержались также львы и прочие экзотические животные. Вечерний вид на Кенсингтонский дворец обрамлён зеленью Гайд-парка, а фигура лани напоминает о тех временах, когда здесь были охотничьи угодья Генриха VIII.



118/2002



118/2003



118/2004

## Tudor Garden (“Тюдоровский сад”)

*Цветовая гамма: оттенок красной помады и лесной зелёный на угольном фоне; сливовый и оливково-зелёный на угольном фоне; фуксия и лазурно-синий на полупрозрачно-синем фоне*

Структурированный цветочный узор создан под впечатлением от тщательно продуманных узелковых садов в Хэмптон-Корте, “дворце удовольствий” Генриха VIII. Орнамент соткан из любимых Марией II тюльпанов в окружении душистых трав и луговых цветов, которые встречаются в регулярных парках и за их пределами. Стилизованные изображения растений смягчают геометрические формы рисунка, что позволяет этим флизелиновым обоям с характером эпохи Тюдоров органично вписаться в интерьер XXI века.



118/3005



118/3006

## Verrio Mirrors (“Зеркала Веррио”)

*Цветовая гамма: сажевый цвет и серебристый металл; кедровый цвет и серебристо-золотой металл*

Мария II и её супруг Вильгельм III восхищались талантом Антонио Веррио, поэтому неудивительно, что его работы украшают многие залы и комнаты Хэмптон-Корта, который, будучи изначально тюдоровским дворцом, достраивался уже в стиле барокко. Идея Verrio Mirrors родилась благодаря убранству Королевской лестницы, представляющему собой серию фресок кисти Веррио. Итальянский живописец искусно изобразил колонны, создающие благодаря технике тромплёй иллюзию просторного римского палио под открытым небом. Verrio Mirrors можно сочетать с флизелиновыми обоями King's Argent и Fresco Sky, дабы придать завершённый вид этой чарующей сцене.

## King's Argent (“Серебро короля”)

*Цветовая гамма: серебряная фольга; серебристо-золотая фольга*

Хэмптон-Корт, чья история началась в 1514 году, был построен в тюдоровском стиле, однако в XVII веке Вильгельм III и Мария II пожелали расширить и достроить Хэмптон-Корт в стиле барокко, чтобы их дворец не уступал знаменитому Версалью. Роскошь была характерной чертой барокко, а великолепные зеркала символизировали чрезвычайное богатство. Обои King's Argent напоминают о дорогой детали дворцового интерьера. Посеребрённые зеркальные плитки покрыты тенями в виде цветочных листьев и бутонов, которые изящно подчёркивали величественную красоту парадных залов Хэмптон-Корта.



118/4007



118/4008





118/5009

## Verrio Sky (“Небеса Веррио”)

*Цветовая гамма: кедровый цвет и небесно-голубой*

Соединяя в себе эффект объёмности колонн и арок Verrio Mirror с небесной воздушностью Fresco Sky, флизелиновые обои Verrio Sky становятся подобными фреске в декадентском духе. Чтобы достигнуть такого поразительного результата, дизайнеры Cole & Son проанализировали особенности мягкого света и архитектурной точности, свойственных мастерству Антонио Веррио.

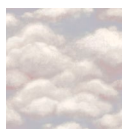
## Fresco Sky (“Небесная фреска”)

*Цветовая гамма: небесно-голубой; коричневатосерый оттенок норки; полуночно-синий*

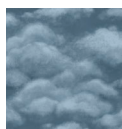
Клубящиеся облака неспешно плывут под дуновением летнего ветерка. Эта картина передаёт восхищение масштабной фреской Антонио Веррио над Королевской лестницей в Хэмптон-Корте. Мастер расписал потолок в виде неба, на котором Вильгельм III предстаёт в образах Александра Великого, Геракла и Аполлона. Дизайнеры Cole & Son сохранили воздушность и яркость оригинала в трёх версиях прекрасных флизелиновых обоев.



118/6010



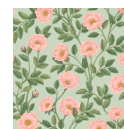
118/6011



118/6012



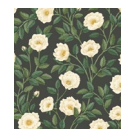
118/7013



118/7014



118/7015



118/7016

## Tijou Gate (“Ворота Тижу”)

*Цветовая гамма: весенне-зелёный, нежно-оливковый и оттенок красной помады*

В 1689 французский кузнец, мастер художественнойковки Жан Тижу получил от Вильгельма III заказ на изготовление ворот и оград для садов Хэмптон-Корта, а также создание лестничных балюстрад внутри дворца. Выполненный вручную рисунок Tijou Gate демонстрирует сохранившиеся до наших дней ажурные решётки с позолоченными завитками аканта, которые стали чудесным фоном для великолепия Тайного сада, где король любил отдыхать в уединении. Прелестные цветы придают композиции летнее настроение. Эти флизелиновые обои предлагаются в форме панелей.

## Hampton Roses (“Хэмптонские розы”)

*Цветовая гамма: оттенок красной помады и весенне-зелёный на пергаментном; розовый и лиственно-зелёный на фоне цвета утиного яйца; жёлто-оранжевый и оливково-зелёный на белом; кремовый и лесной зелёный на угольном*

Английские обои Hampton Roses пробуждают летние воспоминания о пьянящем благоухании нежных лепестков. Триумф розы ассоциируется с дворцово-парковым ансамблем Хэмптон-Корт и его тюдоровскими истоками, поскольку во времена правления Тюдоров этот цветок обрёл особое значение. Традиция культивирования роз в Хэмптон-Корте насчитывает уже 500 лет, и сегодня в великолепном розарии дворца растёт множество сортов высокочтимой “королевы цветов”, включая английские, чайные и выющиеся розы, а также различные виды шиповника, яркая красота которых легла в основу этого потрясающего узора.



118/8017





118/9018



118/9019

118/9020

## Gibbons Carving (“Резьба Гиббонса”)

*Цветовая гамма: бронзовый металл на угольном фоне; золотой металл на песочном; сажевый на фоне цвета светлого камня*

Рисунок воспроизводит гравюру Гринлинга Гиббонса, выдающегося резчика по дереву и скульптора XVII века. Об этом английском мастере говорили, что он обладал «способностью вдохнуть жизнь в статичный материал». Его уникальная и тонкая обработка липовой древесины порождала затейливые органичные формы, которыми восхищались все, включая королевских особ. Эффектный орнамент изумляет глубиной и обилием деталей. Птицы и раковины, завитки листьев и колосья символизируют новую жизнь, изобилие и хорошее здоровье. Композиция дополнена фирменным элементом Гиббонса — пятилепестковыми цветками, похожими на барвинок.



118/11026

## Royal Jardinière (“Королевская жардиньерка”)

*Цветовая гамма: весенне-зелёный и розовый на фоне цвета светлого камня*

Рисунок Royal Jardinière состоит из элементов, которые Антонио Веррио мастерски использовал при оформлении Хэмптон-Корта для Вильгельма III и Марии II. Малая опочивальня короля украшена прекрасными жардиньерками с цветущими апельсиновыми деревьями в роскошном обрамлении из розового мрамора, что придаёт симметричной структуре интерьера классическое величие. Апельсины напоминают о впечатляющей коллекции экзотических растений, собранных королевой со всего мира, и одновременно представляют собой аллюзию на принадлежность Вильгельма III к Оранской династии.

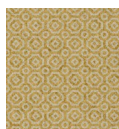
## Queen’s Quarter (“Покои королевы”)

*Цветовая гамма: изумрудный и металл цвета старинного золота; серебристый металл и золотистый металл; слюдяной цвет и пергаментный; серебряно-золотой металл; медный металл*

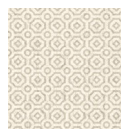
Эффектный геометрический узор построен на основе деталей крупномасштабной росписи, созданной Антонио Веррио для гостиной в Хэмптон-Корте по заказу Анны Стюарт. Декор интерьера подчёркивал величие королевы и мощь её державы. Оформление гостиной создавало иллюзию мраморного зала под открытым небом, а живописные стены походили на гобелены с цветочными бордюрами и золотой бахромой. Особое внимание дизайнеров Cole & Son привлекли неправильные восьмиугольники в угловых виньетках росписи, которые и были трансформированы в сдержанно-элегантный орнамент Queen’s Quarter.



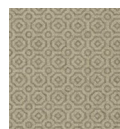
118/10021



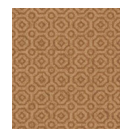
118/10022



118/10023



118/10024



118/10025

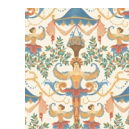
## Chamber Angels (“Палатные ангелы”)

*Цветовая гамма: джинсово-синий, красный и жёлто-оранжевый на чернильном фоне; лазурно-небесный, оттенок красной помады и жёлто-оранжевый на пергаментном фоне*

Узор по мотивам росписи потолка Присутственной палаты в Кенсингтонском дворце. Автором оригинального орнамента в карусельном стиле является архитектор и садовод Уильям Кент, один из виднейших представителей английского дизайна первой половины XVIII века. Праздничный вид Chamber Angels соответствует предназначению Присутственной палаты, служившей местом, где устраивались развлечения и приёмы для придворных, министров и иностранных послов. Танцующие фигуры в сочетании с нежными растениями определяют очаровательно-декадентский характер этих флизелиновых обоев.

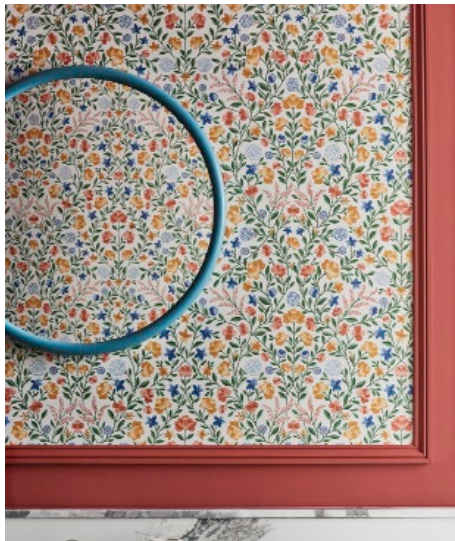


118/12027



118/12028





118/13029



118/13030



118/13031

## Court Embroidery (“Придворная вышивка”)

*Цветовая гамма: коралловый, жёлто-оранжевый и гиацинтовый на пергаментном фоне; жёлтый, розовый и гиацинтово-синий на угольном фоне; жёлто-оранжевый, мандариновый и красный на угольном фоне*

Ручная роспись, имитирующая стежки шёлковой глади, создана под впечатлением от вышивки на камзоле XIX века из коллекции королевских церемониальных одеяний. Этот камзол придворного является прекрасным свидетельством того времени, когда одежда джентльменов была не менее (если не более) изысканной, чем платья дам. Посредством нарядов вельможи заявляли о своём благосостоянии и положении. Отделка и украшения часто использовались для ослепительно богатого эффекта; изысканное шитьё и роскошные ткани вызывали восхищение у мужчин и женщин.

## Library Frieze (“Библиотечный фриз”)

*Цветовая гамма: тёмный вер-гинье; полуночно-синий*

Если в Средние века происходило интенсивное развитие искусства обработки камня, то эпоха Тюдоров подарила много прекрасных творений из дерева. В этот период в обиход вошли деревянные панели. Первоначально их функция была чисто практической — обеспечивать теплоизоляцию стен, но с течением времени панели стали использоваться и в качестве декоративного компонента. Рисунок английских обоев Library Frieze представляет традиционный элемент интерьера в форме элегантной интерпретации, которую можно сочетать со многими узорами коллекции Great Masters.



118/14032



118/14033



118/15034



118/15035

## Wren Architecture (“Архитектура Рена”)

*Цветовая гамма: меловой на угольном фоне; сажевый на снежном фоне*

Сэр Кристофер Рен — английский математик, физик, астроном, геометр и, в первую очередь, выдающийся архитектор, в значительной степени повлиявший на облик английской архитектуры XVII-XVIII вв. Вершиной его творчества является собор Святого Павла. В 1689 Вильгельм III и Мария II пригласили Рена разработать проект расширения дворца Хэмптон-Корт в стиле барокко. Мастер блестяще справился с задачей. Вдохновлённые коллекцией архитектурных рисунков фонда “Исторические королевские дворцы”, дизайнеры Cole & Son в знак уважения к живой истории создали Wren Architecture. Этот графический узор представляет собой схему восточного фасада и фасада Фонтанного двора Хэмптон-Корта. Простая палитра позволяет сочетать Wren Architecture с обоями Wolsey Stars, чтобы получить комбинацию барокко и tudоровского стиля в современной интерпретации.

## Wolsey Stars (“Звёзды Уолси”)

*Цветовая гамма: сажевый на снежном фоне; меловой на угольном фоне*

Кардинал Томас Уолси, лорд-канцлер при Генрихе VIII, в 1514 приобрёл у ордена госпитальеров участок земли и на месте обычного загородного дома начал масштабное строительство роскошной резиденции Хэмптон-Корт, впоследствии ставшей дворцом Тюдоров. Уолси контролировал оформление интерьеров, в том числе и Большой смотровой палаты, где потолок декорирован позолоченными раскладками, которые переплетаются в форме восьмиконечных звёзд. Это ажурное украшение и послужило основой для геометрического узора Wolsey Stars.



118/16036



118/16037





118/17038

## Verdure Tapestry Silk ("Шёлковый гобелен Вердюра")

*Цветовая гамма: петролевый, цвет чирка, цвет морской пены и лимонный*

Verdure Tapestry Silk — роскошная, декадентская альтернатива привычным флизелиновым обоям, новое предложение службы индивидуальных заказов студии Cole & Son. Полотно настенного покрытия изготовлено из 100% натурального шёлка (нить с утолщениями). Рисунок выполнен в стиле шёлковых обивок, украшавших стены величественных королевских резиденций. Палитра мягких оттенков создаёт впечатление красиво состарившегося гобелена, а натуральный материал гарантирует уникальность каждой панели. Комплект состоит из двух полос шириной по 105 см, которые формируют завершённую панель с размерами Ш210 x В350 см. Каждая полоса напечатана на полотне шириной 137 см, из которых 16 см с обеих сторон служат запасом для соединения полос внахлёт. При заказе Verdure Tapestry Silk по индивидуальным размерам используйте артикульный номер 118/17040.



118/17039

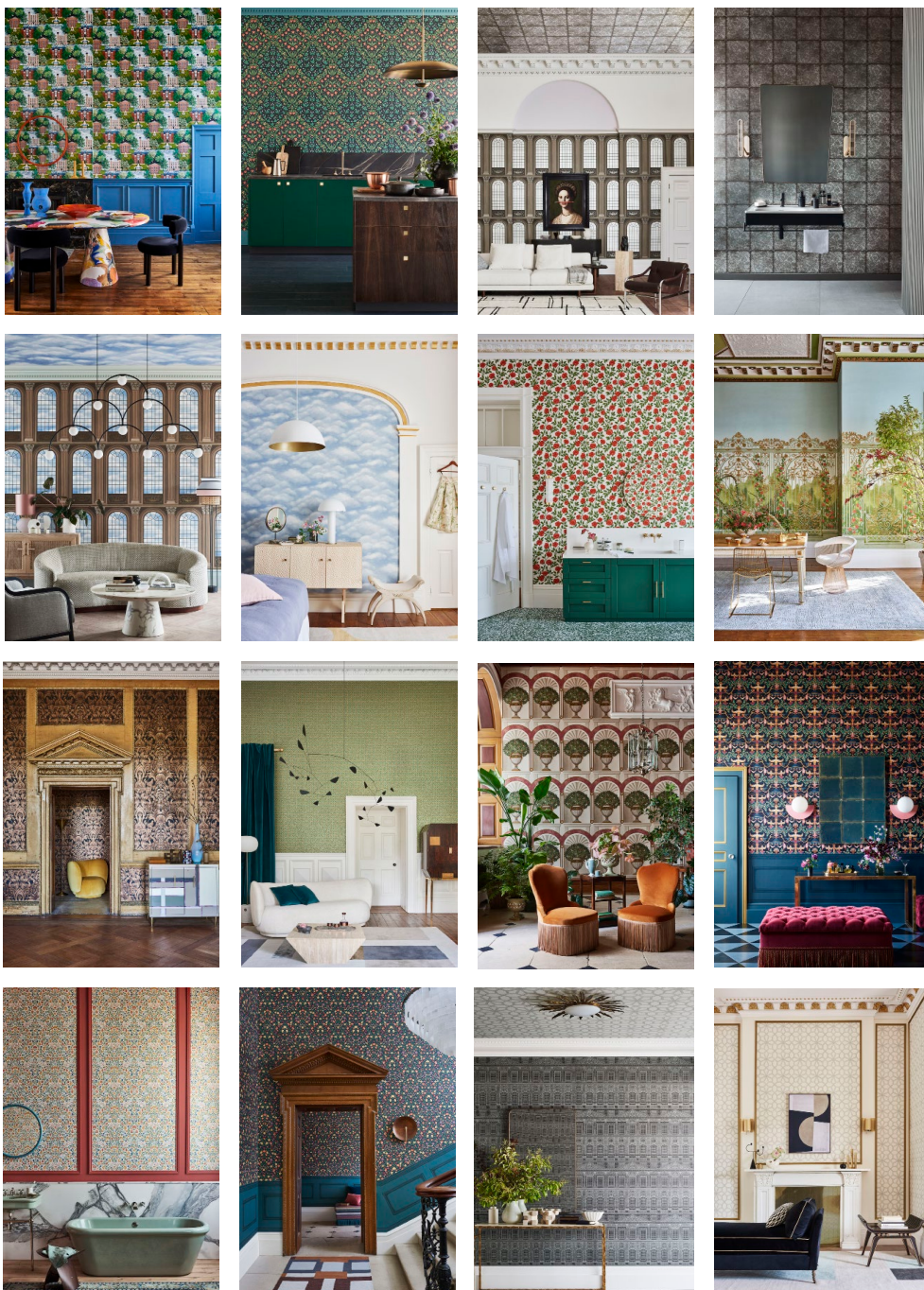
## Verdure Tapestry ("Гобелен Вердюра")

*Цветовая гамма: вер-гинье, цвет чирка, чернильный и шартрез*

Рисунок Verdure Tapestry разработан по мотивам фламандского гобелена XVII века, которым сегодня можно полюбоваться в Присутственной палате Кенсингтонского дворца. Живописные флизелиновые обои созданы в честь мастерски сотканых роскошных шпалер, некогда известных как "переносные фрески Севера". Впечатляющие произведения ткацкого искусства служили холстом для волшебных фантазий умелых ткачей, пейзажи щедро украшались причудливыми деревьями и листвой, без искажений перспективы, свойственных фигуративным и сюжетным гобеленам. Дизайнеры Cole & Son воплотили чудесные особенности старинных вердюр в великолепной, полной жизни картине Verdure Tapestry.







С 1875 года Cole & Son производит оригинальные, эксклюзивные обои. Дизайн Cole & Son, будучи высокохудожественным, инновационным и интеллектуальным, опирается на крепкие традиции мастерства.

Основанная Джоном Перри компания первоначально находилась в лондонском районе Ислингтон, где в то время располагалось 190 предприятий, которые специализировались на ручной блоковой печати. Сегодня архив Cole & Son — это красивая и вдохновляющая летопись художественных стилей и мотивов,

охватывающая период с XVIII века по сегодняшний день. Здесь присутствуют важнейшие в мире образцы. Обои Cole & Son используются в оформлении многих исторических интерьеров, в том числе в Букингемском дворце и в здании Британского парламента.

Сочетая непревзойдённый стиль с высочайшим качеством, студия Cole & Son создаёт уникальные, неповторимые обои, которые с помощью цвета и рисунка помогают формировать красивые и притягательные интерьеры.



Historic Royal Palaces — независимый благотворительный фонд, в ведении которого находятся Лондонский Тауэр, Хэмптон-Корт, Кенсингтонский дворец, Банкетинг-Хаус, дворец Кью и замок Хиллсборо.

В этих объектах запечатлено более 1000 лет богатой истории Британии: от Средних веков, правления Тюдоров и Якова до Георгианской и Викторианской эпох. Дворцы являются творениями выдающихся дизайнеров, архитекторов и мастеров, таких как сэр Кристофер Рен, Питер Пауль Рубенс,

Ланселот Браун, Уильям Кент, Антонио Веррио, Гринлинг Гиббонс и Жан Тижу.

Компании, которые разделяют ценностные ориентиры Historic Royal Palaces, на лицензионных условиях создают для современного рынка товары, вдохновлённые прошлым. Такие партнёрские отношения не только позволяют фонду делиться великолепной художественной, культурной и социальной историей дворцов, давая им жизнь в новых и привлекательных формах, но и получать средства, позволяющие сохранять дворцы для будущих поколений.

Все наши коллекции на сайте  
[odesign.ru](https://odesign.ru)

Дополнительную информацию можно получить  
по телефону +7 (495) 280 73 74 или  
по электронной почте [info@odesign.ru](mailto:info@odesign.ru)